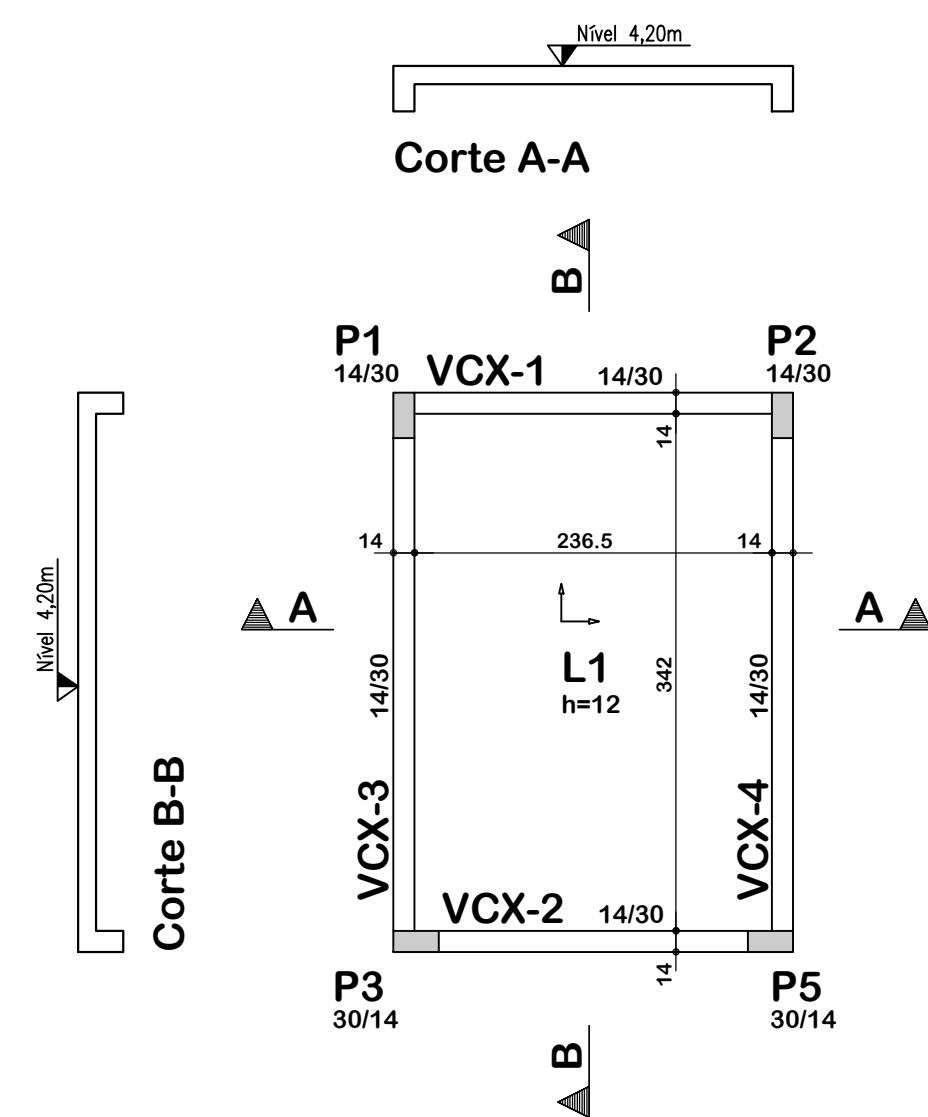


Resumo de materiais

PISO CX D'ÁGUA		
Elementos	Volume (m ³)	Formas (m ²)
Vigas	0,46	7,00
Pilares	0,19	4,00
Lajes	0,97	8,00
Total	1,62	19,00

Convenção dos pilares

- PILAR QUE CONTINUA
- PILAR QUE MORRE
- PILAR QUE NASCE

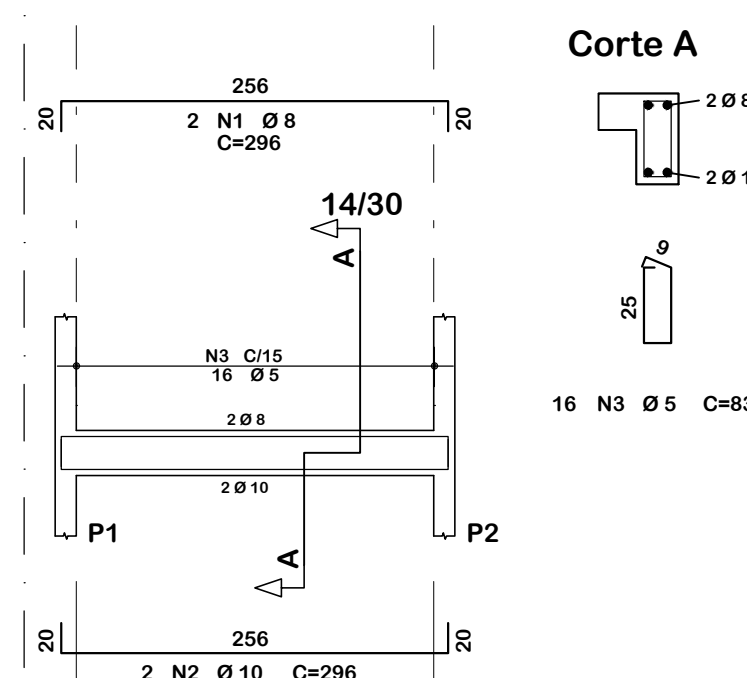


Planta de formas: Piso Cx d'água
Escala: 1:50

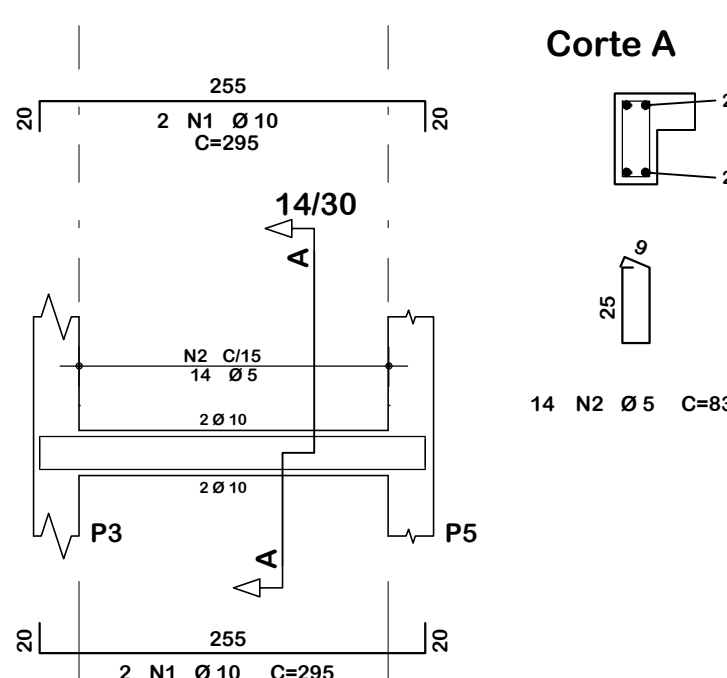
Resumo de materiais

RESUMO DE AÇO		
VIGAS PISO CX D'ÁGUA		
AÇO	BITOLA (mm)	PESO (kg)
60	5	9
50	6.3	-
	8	2
	10	31
	12.5	-
Peso Total		42 kg

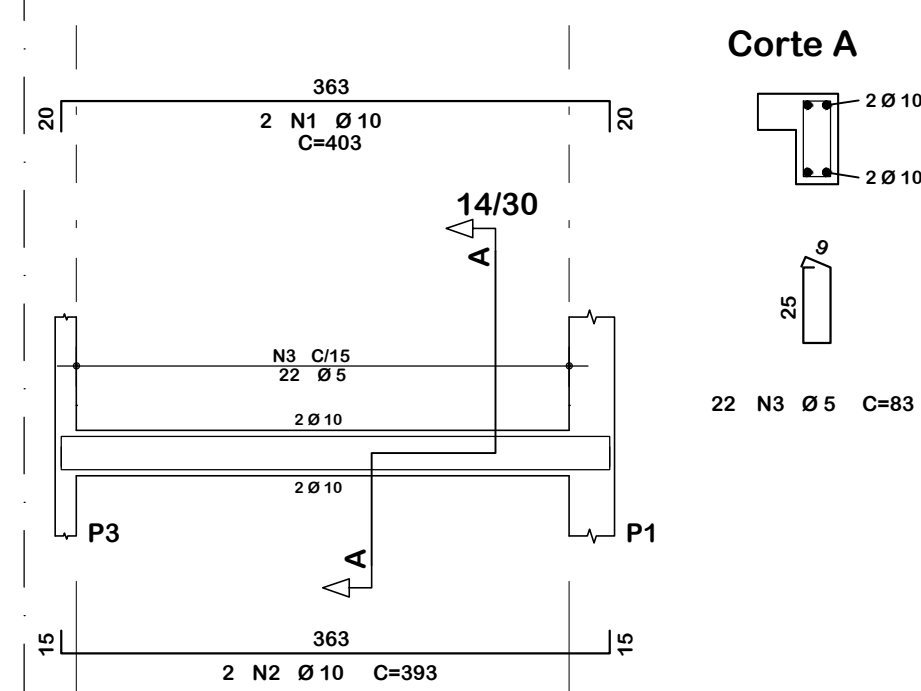
VCX-1



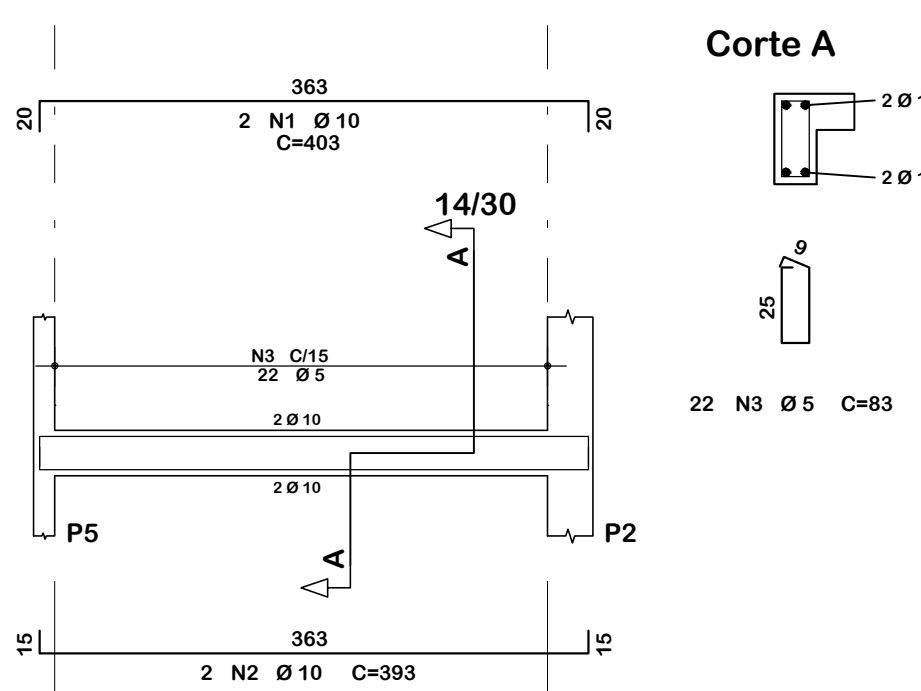
VCX-2



VCX-3

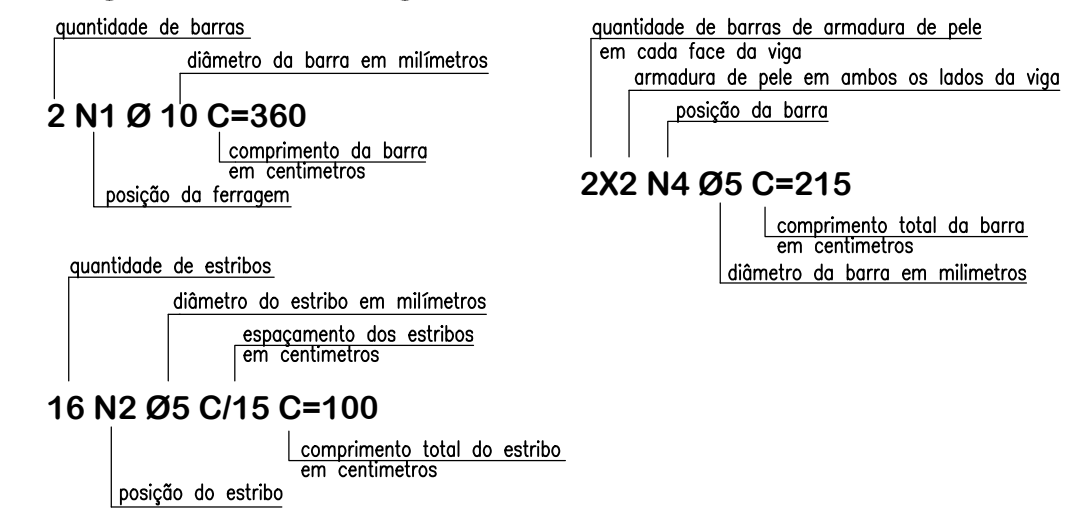


VCX-4

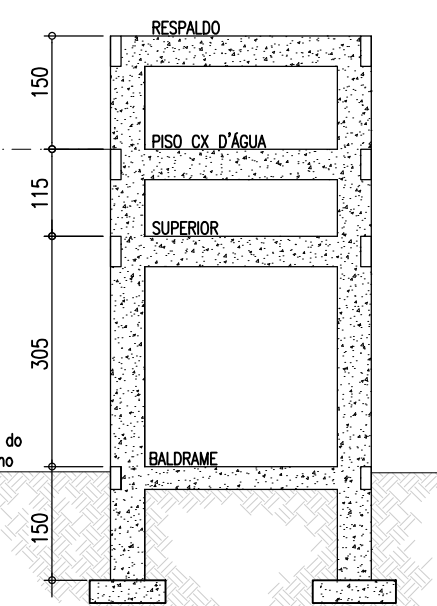


Detalhamento: Vigas Piso Cx d'água
Escala: 1:50

Legenda: Ferragem



DETALHE



Notas gerais

Materiais:

- Aço.....: CA50 e CA60
- Concreto Estrutura.....: 25 MPa (250 kgf/cm²)
- Concreto Sapatas.....: 25 MPa (250 kgf/cm²)

Recobrimentos:

- Vigas.....: 2.5cm
- Pilares.....: 2.5cm
- Lajes.....: 2.0cm
- Sapatas.....: 5.0cm
- Deve ser mantido cura úmida do concreto por 7 dias
- Deve ser mantido o escoramento por no mínimo por 21 dias
- Só poderão ser executadas paredes após 28 dias da concretagem
- Deve ser utilizado espaçadores plásticos para garantir o recobrimento dos elementos
- Todas as cotas em centímetros, exceto cotas de níveis que estão em metros



ASSOCIAÇÃO DOS MUNICÍPIOS DO ENTRE RIOS-SC
BOM JESUS DO OESTE-CAIBI-CAMPO ERÉ-CUNHA PORÁ-CUNHATAÍ-FLOR DO SERTÃO
IRACEMINHA-MARAVILHA-MODELO-PALMITOS-RIQUEZA-ROMELÂNDIA-SALTINHO
SANTA TEREZINHA DO PROGRESSO-SÃO MIGUEL DA BOA VISTA-SAUADAES-TIGRINHOS

ENDEREÇO: Av. Euclides da Cunha, 160 - Cx. P. 47 - Centro
89.874-000 - MARAVILHA - Santa Catarina
Fone/Fax: (0**49) 3664-0282- e-mail:amerios@amerios.org.br
CNPJ 00.961.206/0001-88



MUNICÍPIO DE PALMITOS / SC

OBRA: PROJETO ESTRUTURAL
ADEQUAÇÕES E REFORMA DO TERMINAL
RODOVIÁRIO ATÍLIO BRIDI

RESPONSÁVEL TÉCNICO: RAFAEL CASSOL BASSO
ENGENHEIRO CIVIL
CREA / SC: 112.213-2

ASS. RESP. TÉCNICO:

ESPECIFICAÇÕES:

PLANTA DE FORMAS: PISO CX D'ÁGUA
DETALHAMENTO: VIGAS CX D'ÁGUA

PROPRIETÁRIO: MUNICÍPIO DE PALMITOS/SC

ASS. DO PREFEITO:

FOLHA:

LOCAL: RUA LAURO MÜELLER

DAIR JOCELY ENGE

DESENHO: RAFAEL CASSOL BASSO

Nº DESENHO: Engenharia/Projetos 2018/Palmitos

DATA: SETEMBRO / 2018

ÁREA: 23,88 m²

ESCALA: 1:50/1:25

04/06