

PROJETO SANITÁRIO ESC.:1/75

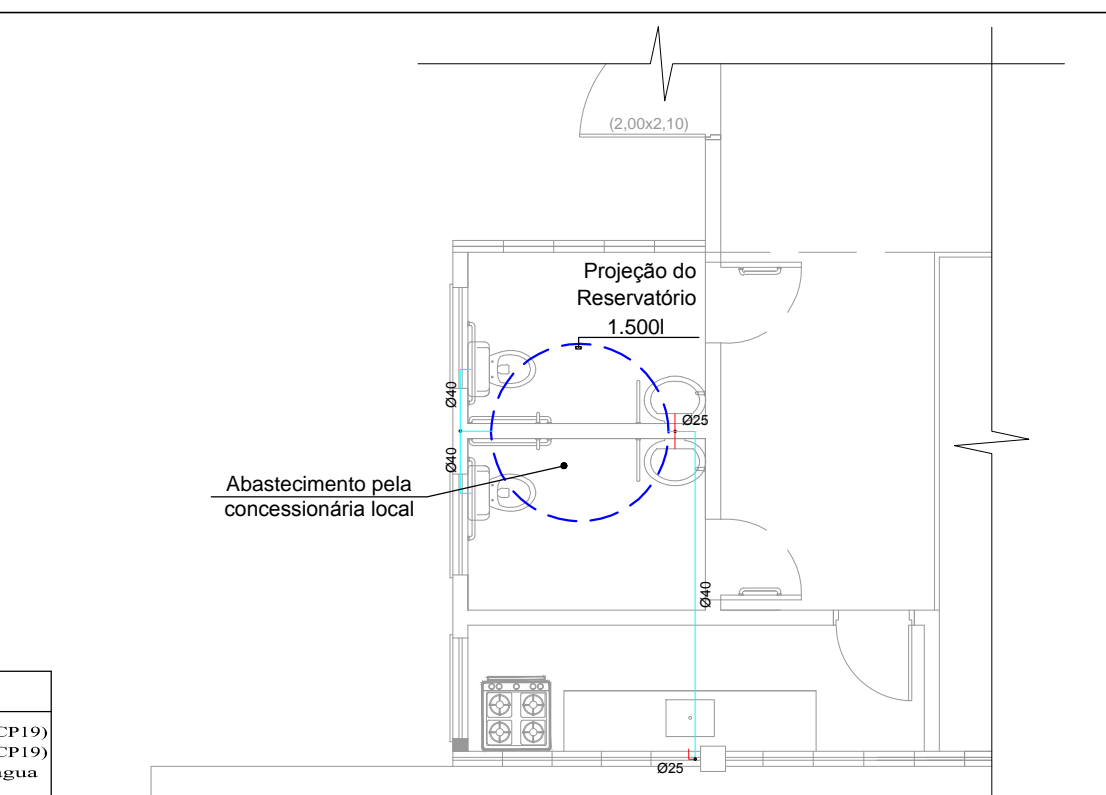
LEGENDA:

PVC Soldável branco	
	- Caixa Sifonada 150x150x50mm (Detalhado/em Planta)
	- Cap 100mm (Detalhado/em Planta)
	- Cap 50mm (Detalhado/em Planta)
	- Curva 90 100mm (Detalhado/Sobe)
	- Joelho 45 100mm (Detalhado/em Planta)
	- Joelho 45 50mm (Detalhado/Desce)
	- Joelho 45 50mm (Detalhado/em Planta)
	- Joelho 45 secundário 40mm (Detalhado/em Planta)
	- Joelho 90 100mm (Detalhado/Desce)
	- Joelho 90 50mm (Detalhado/Desce)
	- Joelho 90 50mm (Detalhado/Desce)
	- Joelho 90 50mm (Detalhado/Desce)
	- Joelho 90 50mm (Detalhado/Desce)
	- Joelho 90 50mm (Detalhado/Lateral)
	- Joelho 90 secundário 40mm (Detalhado/Sobe)
	- Junção 100x50mm (Detalhado/em Planta)
	- Junção 75x50mm (Detalhado/Desce)
	- Luva de correr 50mm (Detalhado/em Planta)
	- Luva Dupla 100mm (Detalhado/em Planta)
	- Tê 100mm (Detalhado/Sobe)
	- Tê 100x50mm (Detalhado/Sobe)
	- Tê 50mm (Detalhado/em Planta)
	- Tê 50mm (Detalhado/Sobe)
	- Tê 90 secundário 40mm (Detalhado/em Planta)
	- Tê 90 secundário 40mm (Detalhado/Sobe)

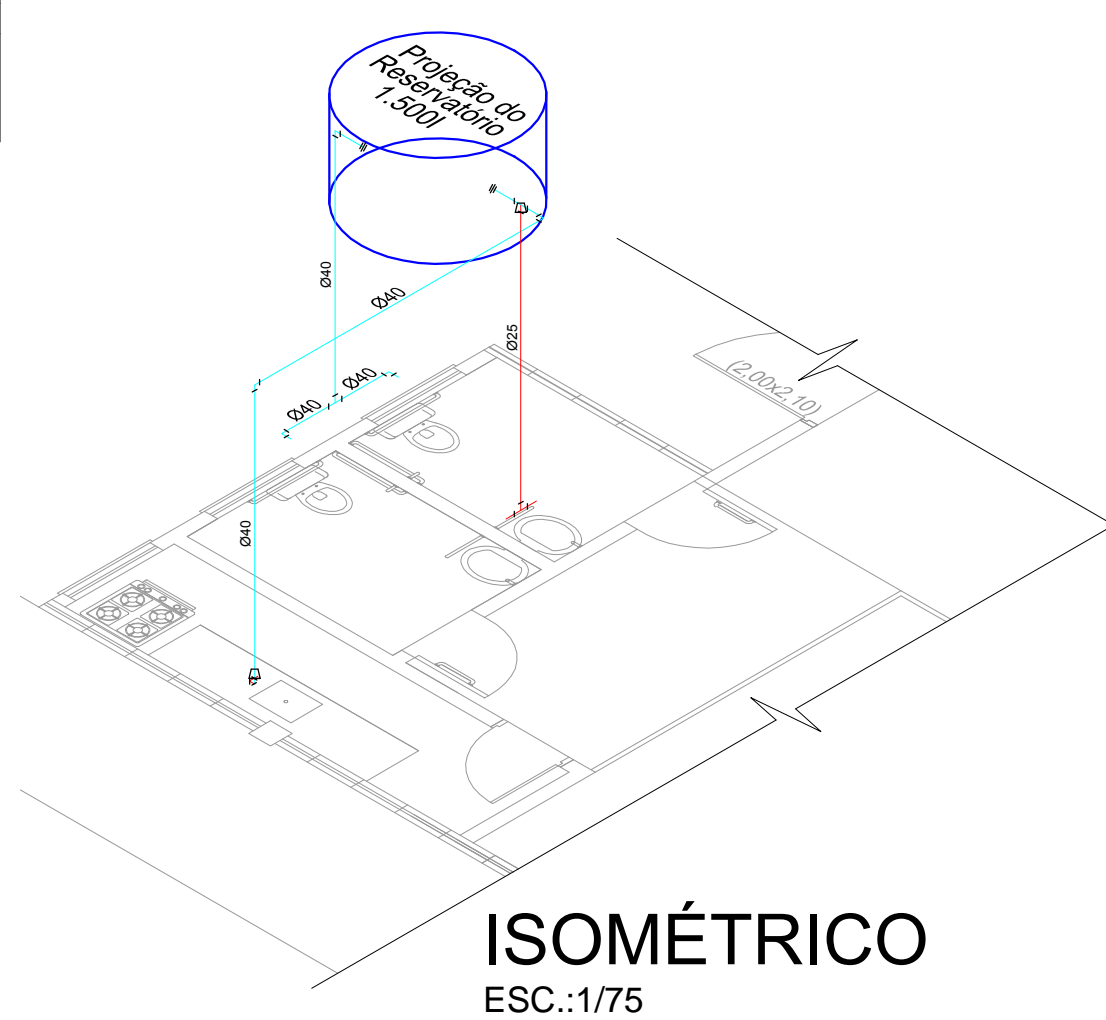
PVC Soldável marrom	
	- Joelho 90 (Unifilar/em Planta)
	- Joelho 90 com bucha de latão (Unifilar/em Planta)
	- Luva (Unifilar/em Planta)
	- Tê (Unifilar/em Planta)

TUBULAÇÃO	
	- Tubo PVC Soldável marrom (NBR 5648/pe CP19) (Unifilar) 50mm
	- Tubo PVC Soldável marrom (NBR 5648/pe CP19) (Unifilar) 40mm
	- Tubo PVC Soldável marrom (NBR 5648/pe CP19) (Unifilar) 25mm

Quant.	Und.	Dimensão	Descrição
0.454	Barra	50mm	Tubo PVC Soldável branco
0.505	Barra	40mm	Tubo PVC Soldável branco
0.956	Barra	100mm	Tubo PVC Soldável branco
2	pc	150x150x50mm	Caixa Sifonada
3	pc	50mm	Cap
5	pc	100mm	Cap
2	pc	100mm	Curva 90
4	pc	50mm	Joelho 45
1	pc	100mm	Joelho 45
2	pc	40mm	Joelho 45 secundário
2	pc	50mm	Joelho 90
3	pc	40mm	Joelho 90 secundário
2	pc	100mmx50mm	Junção
2	pc	75mmx75mm	Junção
1	pc	100mm	Junção
6	pc	100mm	Luva Dupla
4	pc	50mm	Ralo
1	pc	100mmx40mm	Ralo sifonado quadrado
2	pc	50mm	Tê



PROJETO HIDRAULICO ESC.:1/75



AMERIOS

1926 Palmitos 1954

ASSOCIAÇÃO DOS MUNICÍPIOS DO ENTRE RIOS-SC

BOM JESUS DO OESTE-CAIBI-CAMPO ERÉ-CUNHA PORÁ-CUNHATAÍ-FLOR DO SERTÃO
IRACEMINHA-MARAVILHA-MODELO-PALMITOS-RIQUEZA-ROMELÂNDIA-SALTINHO
SANTA TEREZINHA DO PROGRESSO-SÃO MIGUEL DA BOA VISTA-SAUADAES-TIGRINHOS

ENDEREÇO: Av. Euclides da Cunha, 160 - Cx. P. 47 - Centro
89.874-000 - MARAVILHA - Santa Catarina
Fone/Fax: (0**49) 3664-0282 - e-mail: amerios@amerios.org.br
CNPJ 00.961.206/0001-88

MUNICÍPIO DE PALMITOS - SC

ADEQUAÇÃO E REFORMA DO TERMINAL RODOVIÁRIO ATÍLIO BRIDI

RESPONSÁVEL TÉCNICO: **CLARICE V. TUMELERO NIEDERMAIER**
ENGENHEIRA CIVIL
CREA/SC 139652-1 R/N 2515059260

ASS. RESP. TÉCNICO:

PROPRIETÁRIO: MUNICÍPIO DE PALMITOS-SC

LOCAL: RUA LAURO MULLER ESQUINA COM AV. BRASIL

DESENHO: **DAIANE K. SCHERER**

Nº DESENHO: 2018/D2/PALMITOS/SET

DATA: SETEMBRO DE 2018

ASSINATURA DO PREFEITO: **DAIR JOCELY ENGE**

ÁREA TOTAL: INDICADA

ESCALA: INDICADA

FOLHA: **06/06**