

**ESTACA 00
RUA CAIBI - TRECHO I**

COORDENADAS GEOGRÁFICAS

LAT.: 27° 4'55.42"S
LONG.: 53° 9'40.18"O

COORDENADAS UTM

LONG.: 285706.00 m E
LAT.: 7002635.00 m S

**ESTACA 00+2.980
RUA CAIBI - TRECHO II**

COORDENADAS GEOGRÁFICAS

LAT.: 27° 4'57.93"S
LONG.: 53° 9'40.08"O

COORDENADAS UTM

LONG.: 285710.00 m E
LAT.: 7002558.00 m S

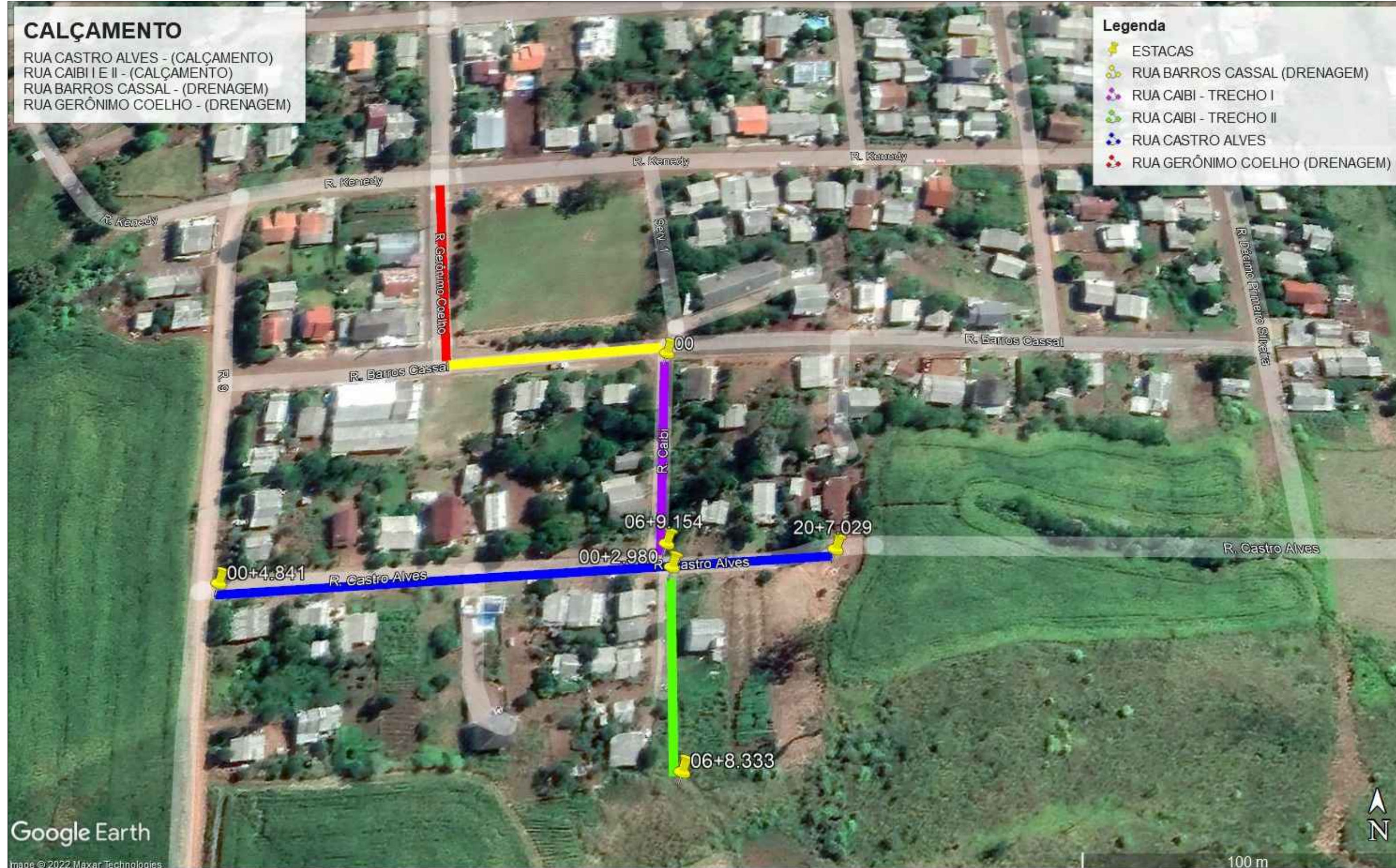
**ESTACA 00+4.841
RUA CASTRO ALVES**

COORDENADAS GEOGRÁFICAS

LAT.: 27° 4'58.11"S
LONG.: 53° 9'45.45"O

COORDENADAS UTM

LONG.: 285562.00 m E
LAT.: 7002550.00 m S



ASSOCIAÇÃO DOS MUNICÍPIOS DO ENTRE RIOS - SC
BOM JESUS DO OESTE-CAIBI-CAMPO ERÊ-CUNHA PORÃ-CUNHATAÍ-FLOR DO SERTÃO
IRACEMINHA-MARAVILHA-MODELO-PALMITOS-RIQUEZA-ROMELÂNDIA-SALTINHO
SANTA TEREZINHA DO PROGRESSO-SÃO MIGUEL DA BOA VISTA-SAUADES-TIGRINHOS

ENDERECO:
Av. Euclides da Cunha, 160 - Cx. P. 47 - Centro
89.874-000 - MARAVILHA - Santa Catarina
Fone/Fax: (0**49)3664-0282 e-mail:engenharia@amerios.org.br
CNPJ 00.961.206/0001-88

**MUNICÍPIO DE
PALMITOS - SC**

OBRA:
**PROJETO DE PAVIMENTAÇÃO
RUA CASTRO ALVES, RUA CAIBI, RUA
BARROS CASSAL E RUA GERÔNIMO COELHO**

RESPONSÁVEL TÉCNICO: ENGENHEIRA CIVIL CREA/SC: 090.319-0 REG. NACIONAL: 250654897-1	CARLINE JOICE HACKENHAAR	ASS. RESP. TÉCNICO:
ESPECIFICAÇÕES: IMAGEM DE LOCALIZAÇÃO E COORDENADAS GERADAS PELO GOOGLE EARTH PRO	TOPOGRAFO: MATEUS TURATTI ENGENHEIRO FLORESTAL CREA/SC: 111.227-5 Geomensor Incra FQJ GeoTerra Topografia	
PROPRIETÁRIO: MUNICÍPIO DE PALMITOS - SC	ASS. PREFEITO:	FOLHA:
LOCAL: PERIMETRO URBANO	VANDERLEI BONALDO	00
DESENHO: NAIARA BROCCO	Nº DESENHO: D3/2022/PALMITOS/JANEIRO/PAV. RUA CAIBI E CASTRO ALVES	DATA: JANEIRO/2022
		ESCALA: INDICADA