

ESTACA 00 - RUA CEARÁ

COORDENADAS GEOGRÁFICAS

LAT.: 27° 3'30.31"S

LONG.: 53° 9'52.73"O

COORDENADAS UTM

LONG.: 285315.00 m E

LAT.: 7005249.00 m S

ESTACA 00 - RUA PERNAMBUCO

COORDENADAS GEOGRÁFICAS

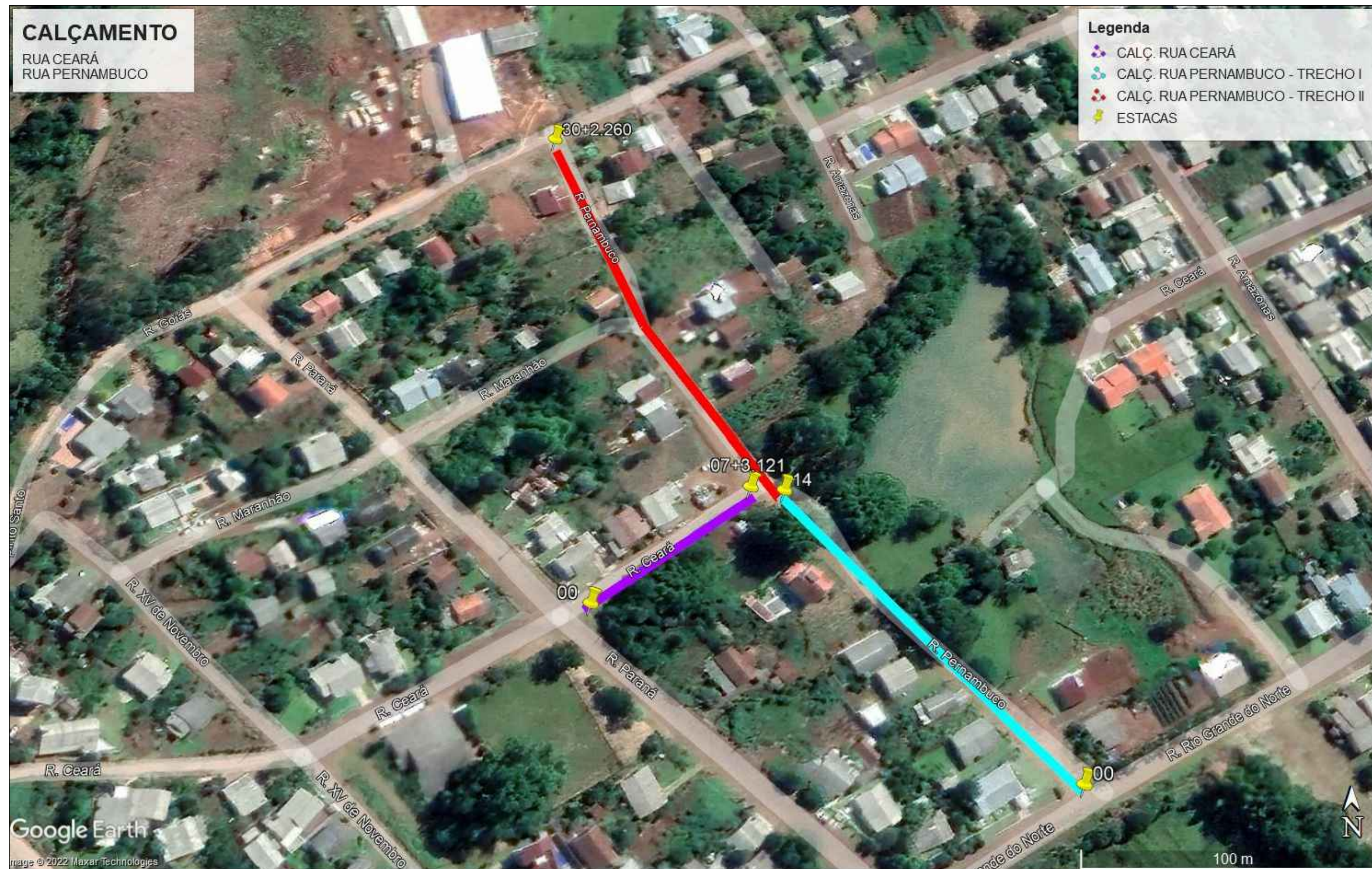
LAT.: 27° 3'32.25"S

LONG.: 53° 9'46.75"O

COORDENADAS UTM

LONG.: 285481.00 m E

LAT.: 7005192.00 m S



ASSOCIAÇÃO DOS MUNICÍPIOS DO ENTRE RIOS - SC
 BOM JESUS DO OESTE-CAIBI-CAMPO ERÊ-CUNHA PORÃ-CUNHATAÍ-FLOR DO SERTÃO
 IRACEMINHA-MARAVILHA-MODELO-PALMITOS-RIQUEZA-ROMELÂNDIA-SALTINHO
 SANTA TEREZINHA DO PROGRESSO-SÃO MIGUEL DA BOA VISTA-SAUDES-TIGRINHOS

ENDERECO:
 Av. Euclides da Cunha, 160 - Cx. P. 47 - Centro
 89.874-000 - MARAVILHA - Santa Catarina
 Fone/Fax: (0**49)3664-0282 e-mail:engenharia@amerios.org.br
 CNPJ 00.961.206/0001-88

**MUNICÍPIO DE
 PALMITOS - SC**

OBRA:
**PROJETO DE CALÇAMENTO
 RUA CEARÁ E RUA PERNAMBUCO**

RESPONSÁVEL TÉCNICO: ENGENHEIRA CIVIL CREA/SC: 090.319-0 REG. NACIONAL: 250654897-1	CARLINE JOICE HACKENHAAR	ASS. RESP. TÉCNICO:
ESPECIFICAÇÕES: IMAGEM DE LOCALIZAÇÃO E COORDENADAS GERADAS PELO GOOGLE EARTH PRO	TOPOGRAFO: MATEUS TURATTI ENGENHEIRO FLORESTAL CREA/SC: 111.227-5 Geomensor Inscra FQJ GeoTerra Topografia	ASS. PREFEITO:
PROPRIETÁRIO: MUNICÍPIO DE PALMITOS - SC	LOCAL: PERIMETRO URBANO	DAIR JOCELY ENGE
DESENHO: NAIARA BROCCO	Nº DESENHO: D3/2022/PAL/MARÇO/PAV. BAIRRO BAGATINI - RUA PERNAMB. E CEARÁ	DATA: MARÇO/2022
		ESCALA: INDICADA
		FOLHA: 00