

ESTACA 00

COORDENADAS GEOGRÁFICAS

LAT.: 27° 0'2.42"S
LONG.: 53°11'3.46"O

COORDENADAS UTM

LONG.: 283255.00 m E
LAT.: 7011614.00 m S

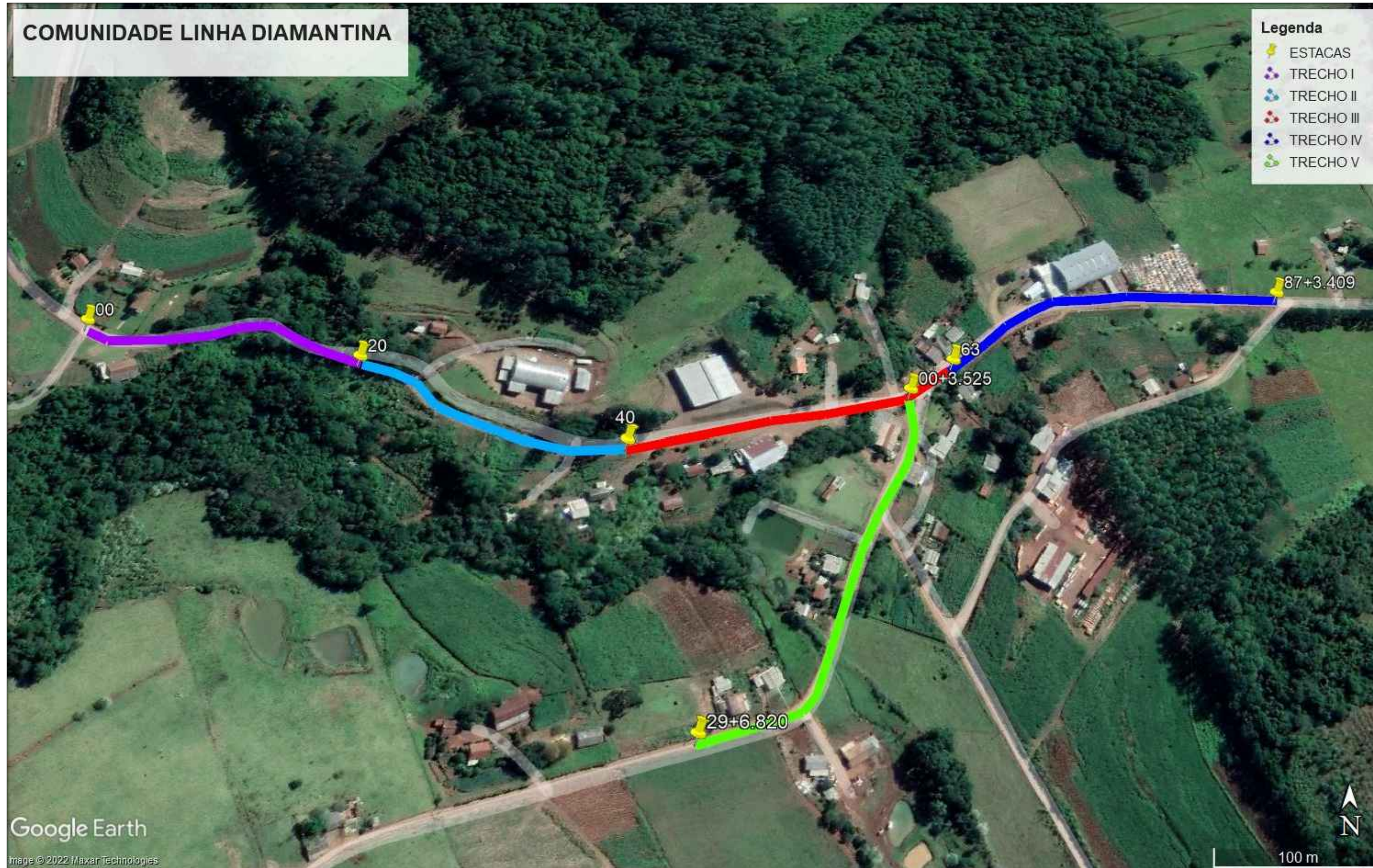
ESTACA 00+3.525

COORDENADAS GEOGRÁFICAS

LAT.: 27° 0'4.10"S
LONG.: 53°10'42.96"O

COORDENADAS UTM

LONG.: 283821.00 m E
LAT.: 7011572.00 m S



	ASSOCIAÇÃO DOS MUNICÍPIOS DO ENTRE RIOS - SC BOM JESUS DO OESTE-CAIBI-CAMPO ERÊ-CUNHA PORÃ-CUNHATAÍ-FLOR DO SERTÃO IRACEMINHA-MARAVILHA-MODELO-PALMITOS-RIQUEZA-ROMELÂNDIA-SALTINHO SANTA TEREZINHA DO PROGRESSO-SÃO MIGUEL DA BOA VISTA-SAUDES-TIGRINHOS		
	MUNICÍPIO DE PALMITOS - SC ENDERECO: Av. Euclides da Cunha, 160 - Cx. P. 47 - Centro 89.874-000 - MARAVILHA - Santa Catarina Fone/Fax: (0**49)3664-0282 e-mail:engenharia@amerios.org.br CNPJ 00.961.206/0001-88		
PROJETO DE PAVIMENTAÇÃO COMUNIDADE LINHA DIAMANTINA			
RESPONSÁVEL TÉCNICO: ENGENHEIRA CIVIL CREA/SC: 090.319-0 REG. NACIONAL: 250654897-1	CARLINE JOICE HACKENHAAR	ASS. RESP. TÉCNICO:	
ESPECIFICAÇÕES: IMAGEM DE LOCALIZAÇÃO E COORDENADAS GERADAS PELO GOOGLE EARTH PRO	TOPOGRAFO: MATEUS TURATTI ENGENHEIRO FLORESTAL CREA/SC: 111.227-5 Geomensor Incra FXQ GeoTerra Topografia		
PROPRIETÁRIO: MUNICÍPIO DE PALMITOS - SC	ASS. PREFEITO:	FOLHA:	
LOCAL: PERIMETRO URBANO	DAIR JOCELY ENGE	00	
DESENHO: NAIARA BROCCO	Nº DESENHO: D3/2022/PALMITOS/FEVEREIRO/PAV. LINHA DIAMANTINA	DATA: ABRIL/2022	ESCALA: INDICADA