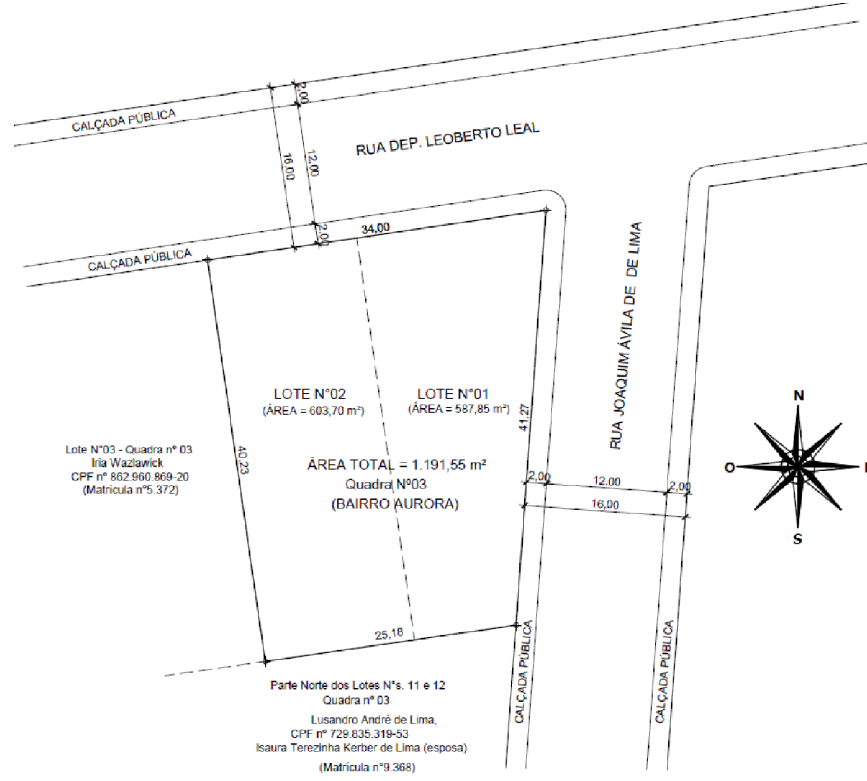
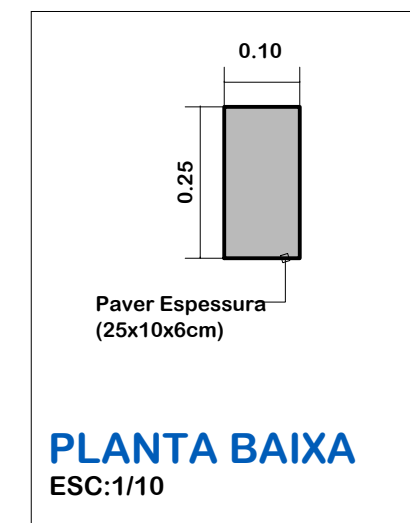


Informações enviadas pelo município



Parte dos lotes nºs 11 e 12
 Quadra nº03
 Lusando André de Lima,
 CPF: 729.835.319-53
 Isaura Terezinha Kerber de Lima (esposa)
 (Matrícula nº9.368)



PLANTA BAIXA
 ESC:1/10

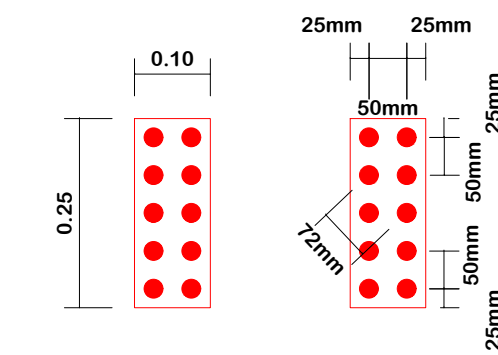
SINALIZAÇÃO TÁTIL E VISUAL NO PISO

5.2 Dimensionamento do piso tátil de alerta
 O piso tátil de alerta consiste em um conjunto de relevos de seção tronco-cônica sobre placa, integrados ou sobrepostos ao piso adjacente, conforme dimensões constantes da Tabela 1 e Figura 1.

TABELA 1 - DIMENSIONAMENTO DOS RELEVOS DO PISO TÁTIL DE ALERTA.

	Recomendado	Mínimo	Máximo
Diâmetro da base do relevo	25	24	28
Distância horizontal entre centros do relevo	50	42	53
Distância diagonal entre centros do relevo	72	60	75
Altura do relevo	4	3	5

NOTA: Distância do eixo da primeira linha de relevo até a borda do piso igual a 1/2 distância horizontal entre centros.



NOTA: Recomenda-se a utilização de relevos de forma tronco-cônica, que apresentem melhor conforto ao se caminhar sobre a sinalização tátil.

ESC:1/10

NBR 16537/2016

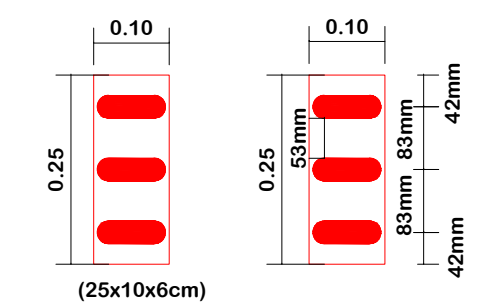
5 SINALIZAÇÃO TÁTIL E VISUAL NO PISO

5.4 Dimensionamento do piso tátil direcional
 O piso tátil direcional consiste em um conjunto de relevos lineares de seção tronco-cônica, conforme dimensões constantes da Tabela 3 e Figura 5.

TABELA 3 - DIMENSIONAMENTO DOS RELEVOS DO PISO TÁTIL DIRECIONAL.

	Recomendado	Mínimo	Máximo
Largura da base do relevo	30	30	40
Largura do topo do relevo	25	20	30
Distância horizontal entre centros de relevo	83	70	85
Distância horizontal entre bases do relevo	53	45	55
Altura do relevo	4	3	5

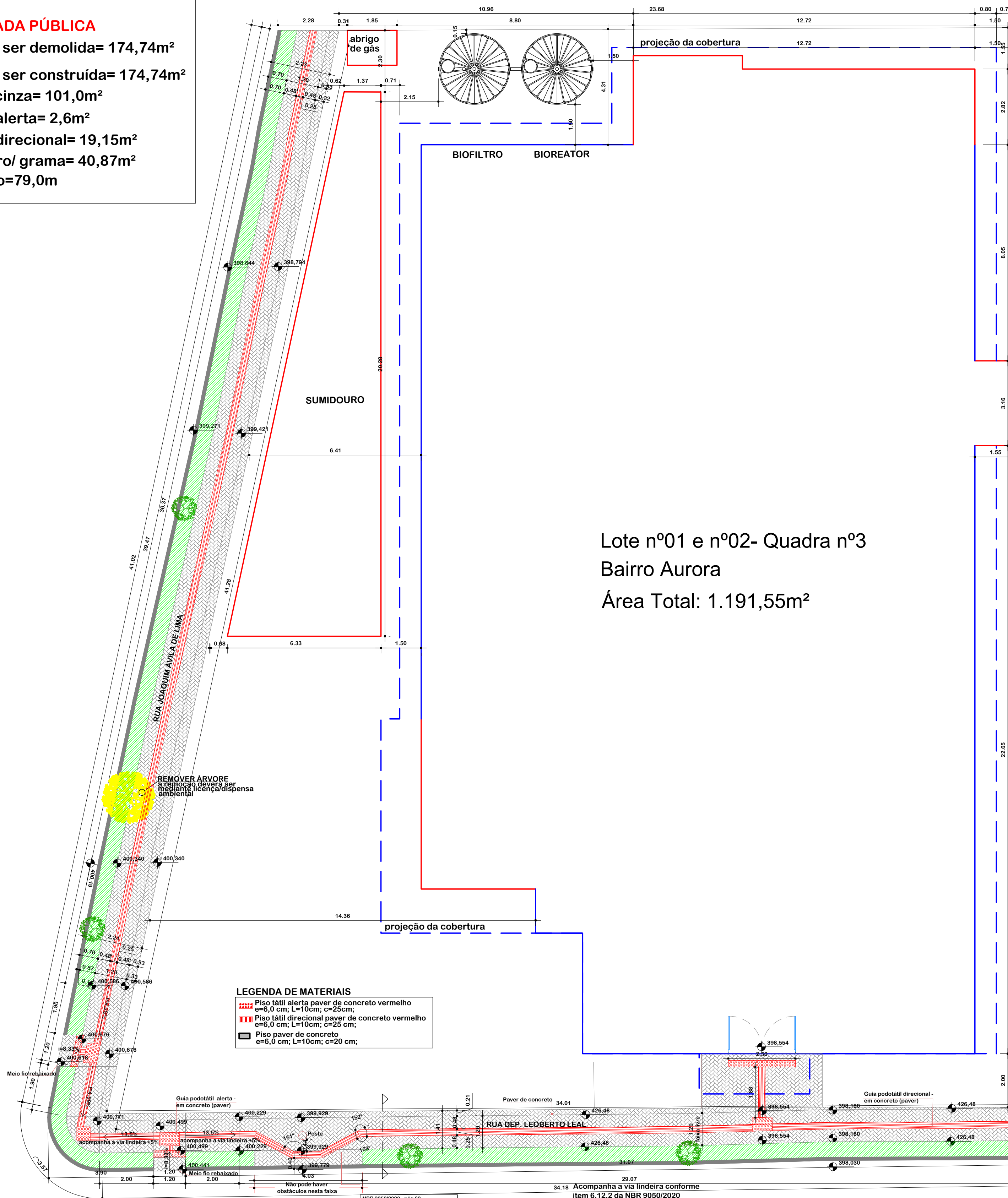
NOTA: Distância do eixo da primeira linha de relevo até a borda do piso igual a 1/2 distância horizontal entre centros.



ESC:1/10

NBR 16537/2016

CALÇADA PÚBLICA
 Área a ser demolida= 174,74m²
 Área a ser construída= 174,74m²
 Paver cinza= 101,0m²
 Paver alerta= 2,6m²
 Paver direcional= 19,15m²
 Canteiro/ grama= 40,87m²
 Meio fio=79,0m

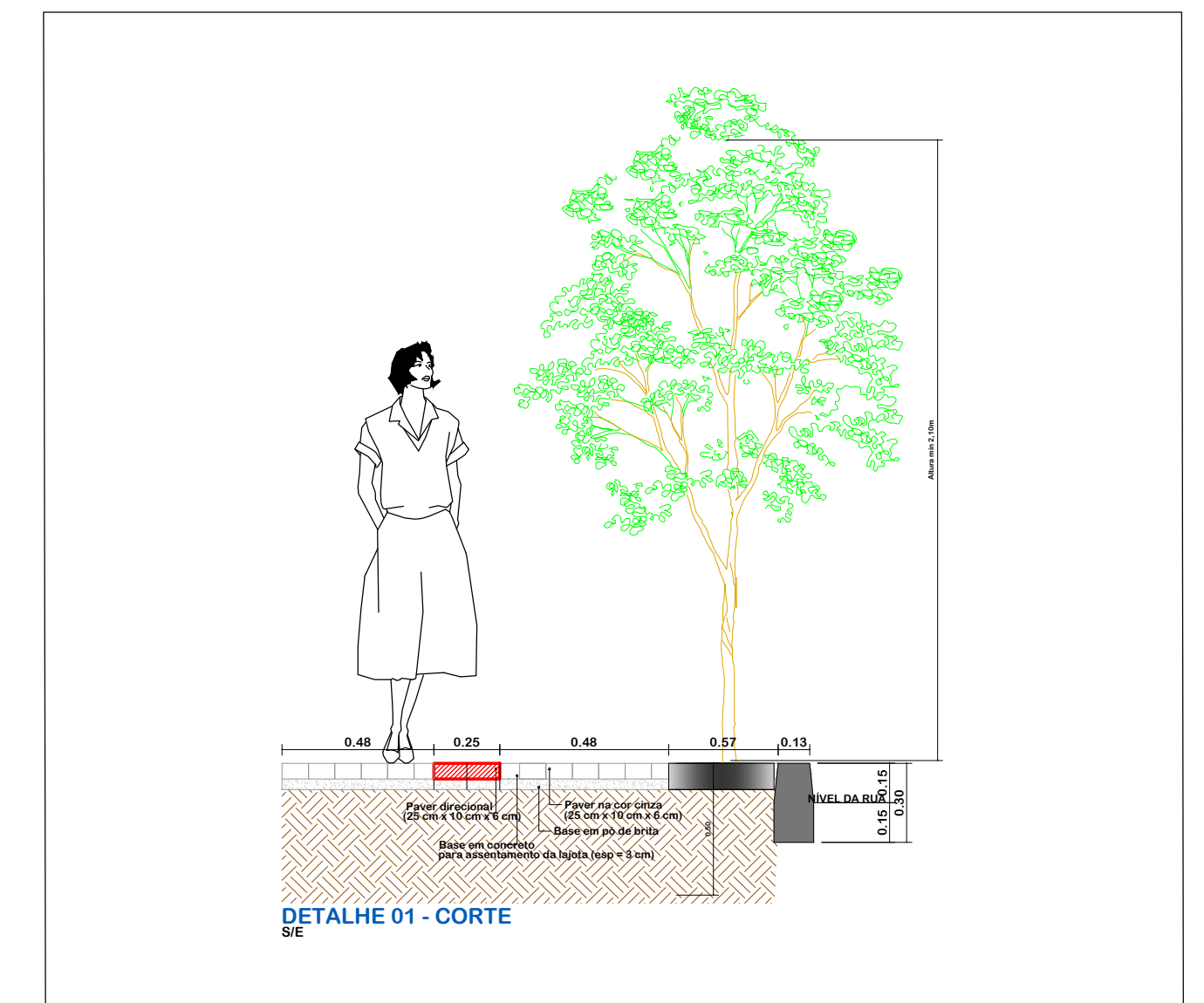


LEGENDA DE MATERIAIS
 ■■■■ Piso tátil alerta paver de concreto vermelho
 e=6,0 cm; L=10cm; c=25cm;
 ■■■■ Piso tátil direcional paver de concreto vermelho
 e=6,0 cm; L=10cm; c=25 cm;
 ■■■■ Piso paver de concreto
 e=6,0 cm; L=10cm; c=20 cm;

Lote nº01 e nº02- Quadra nº3
 Bairro Aurora
 Área Total: 1.191,55m²

Lote nº03- Quadra nº3
 Iria Wazlawick
 CPF: nº 802.960.869-20
 (Matrícula nº5.372)

DETALHE PASSEIO



DETALHE 01 - CORTE



ASSOCIAÇÃO DOS MUNICÍPIOS DO ENTRE RIOS-SC

BOM JESUS DO OESTE-CABI-CAMPO ERÊ-CUNHA PORÁ-CUNHATAÍ-FLORES DO SERTÃO
 IRACEMINHA-MARAVILHA-MODELO-PALMITOS-RIQUEZA-ROSELÂNDIA-SALTINHO
 SANTA TEREZINHA DO PROGRESSO-SÃO MIGUEL DA BOA VISTA-SAUADDES-TIGRINHOS
 ENDEREÇO: Av. Euclides da Cunha, 160 - Cx. P. 47 - Centro
 89.874-000 - MARAVILHA - Santa Catarina
 Fone/Fax: (0**49) 3664-0282 - e-mail: amerios@amerios.org.br
 CNPJ 00.961.206/0001-88

MUNICÍPIO DE PALMITOS - SC

OBRAS: CENTRO EDUCACIONAL MUNICIPAL RUDOLPHO WALTER SCHREINER

RESPONSÁVEL TÉCNICO: CLARICE V. TUMELERO NIEDERMAIER
 ENGENHEIRA CIVIL
 CREA/SC 139652-1 R/N 2515059260

ASS. RESP. TÉCNICO:

ESPECIFICAÇÃO: PLANTA DE LOCAÇÃO E CALÇADA PÚBLICA

AMPLIAÇÃO, REFORMA E ADEQUAÇÃO À ACESSIBILIDADE
 ARQUITETÔNICO

PROPRIETÁRIO: MUNICÍPIO DE PALMITOS-SC

ASS. DO PREFEITO:

LOCAL: RUA LEOBERTO LEAL, Nº30 - BAIRRO AURORA
 DESenhO: Sandra e Jéssica
 DATA: 01/2022/PALMITOS/JANEIRO

DAIR JOCELY ENGE
 DATA: JANEIRO DE 2022
 ESCALA: INDICADA

FOLHA: 01/06

PLANTA DE LOCAÇÃO E CALÇADA PÚBLICA
 ESC 1/100

NBR 9050/2020 - pag 89
 6.11.1.2 Para transposição de obstáculos, objetos e elementos com no máximo 0,40 m de extensão, a largura mínima do corredor deve ser de 0,80 m, conforme 4.3.2. Acima de 0,40 m de extensão a largura mínima deve ser de 0,90 m.

34.18 Acompanha a via lindeira conforme item 6.12.2 da NBR 9050/2020

Acesso