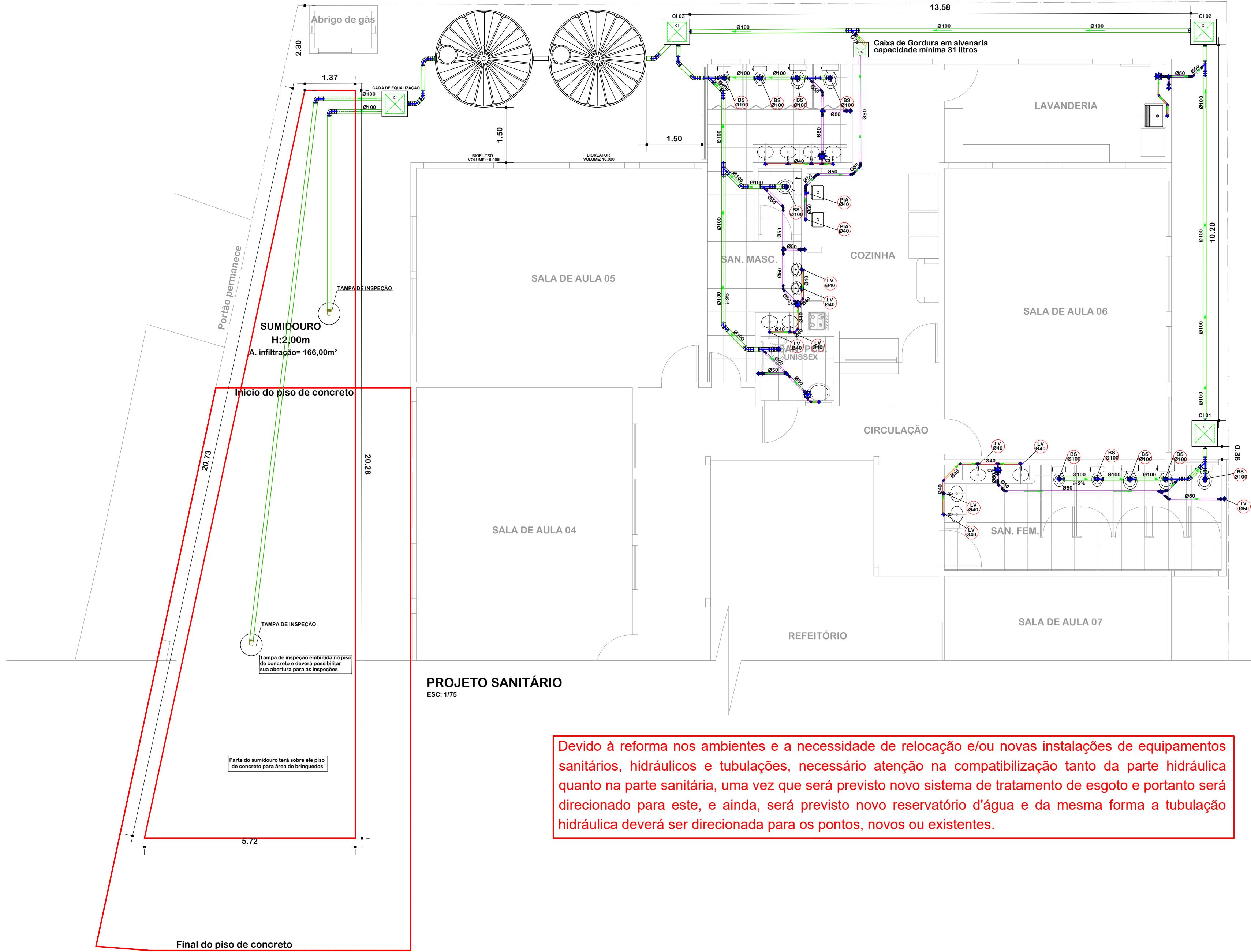


— QUANTITATIVO —

Quant.	Und.	Dimensão	Descrição
1.267	Barra	40mm	Tubo PVC Soldável branco
3.082	Barra	50mm	Tubo PVC Soldável branco
0.060	Barra	75mm	Tubo PVC Soldável branco
10.041	Barra	100mm	Tubo PVC Soldável branco
5	pc	150x150x50mm	Caixa Sifonada
7	pc	100mm	Cap
12	pc	50mm	Joelho 45
27	pc	100mm	Joelho 45
9	pc	40mm	Joelho 45 secundário
2	pc	100mm	Joelho 90
12	pc	50mm	Joelho 90
16	pc	40mm	Joelho 90 secundário
10	pc	100mm	Junção
1	pc	100mmx75mm	Junção
5	pc	75mmx75mm	Junção
5	pc	100mmx50mm	Junção Invertida
16	pc	50mm	Luva Dupla
21	pc	100mm	Luva Dupla
6	pc	50mm	Tê
8	pc	40mm	Tê 90 secundário



Devido à reforma nos ambientes e a necessidade de relocação e/ou novas instalações de equipamentos sanitários, hidráulicos e tubulações, necessário atenção na compatibilização tanto da parte hidráulica quanto na parte sanitária, uma vez que será previsto novo sistema de tratamento de esgoto e portanto será direcionado para este, e ainda, será previsto novo reservatório d'água e da mesma forma a tubulação hidráulica deverá ser direcionada para os pontos, novos ou existentes.

PVC Soldável branco

- Caixa Sifonada 150x150x50mm (Detalhado/em Planta)
- Curva 90 100mm (Detalhado/Sobe)
- Joelho 45 100mm (Detalhado/em Planta)
- Joelho 45 secundário 40mm (Detalhado/em Planta)
- Joelho 90 50mm (Detalhado/em Planta)
- Joelho 90 50mm (Detalhado/Frontal)
- Junção 100mm (Detalhado/em Planta)
- Junção 75x50mm (Detalhado/Desce)
- Luva de correr 50mm (Detalhado/em Planta)
- Luva Dupla 100mm (Detalhado/em Planta)
- Tê 100mm (Detalhado/Sobe)
- Tê 100x50mm (Detalhado/Sobe)
- Tê 50mm (Detalhado/em Planta)
- Tê 90 secundário 40mm (Detalhado/Sobe)

Caixa de Inspeção 60x60/60cm 11und. 40x40/60cm 4und.

Caixa de Gordura simples capacidade de retenção 31L 3 und.

ASSOCIAÇÃO DOS MUNICÍPIOS DO ENTRE RIOS-SC
BOM JESUS DO OESTE-CAIBI-CAMPO ERÊ-CUNHA PORÁ-CUNHATAÍ-FLORES DO SERTÃO IRACEMINHA-MARAVILHA-MODELO-PALMITOS-RIQUEZA-ROMELÂNDIA-SALTINHO SANTA TEREZINHA DO PROGRESSO-SÃO MIGUEL DA BOA VISTA-SAUDADES-TIGRINHOS

ENDEREÇO: Av. Euclides da Cunha, 160 - Cx. P. 47 - Centro 89.874-000 - MARAVILHA - Santa Catarina Fone/Fax: (0**49) 3664-0282 - e-mail: amerios@amerios.org.br CNPJ 00.961.206/0001-88

MUNICÍPIO DE PALMITOS - SC

OBRA: **CENTRO EDUCACIONAL MUNICIPAL RUDOLPHO WALTER SCHREINER**

RESPONSÁVEL TÉCNICO: CLARICE V. TUMELERO NIEDERMAIER ENGENHEIRA CIVIL CREA/SC 139652-1 R/N 2515059260 ASS. RESP. TÉCNICO:

ESPECIFICAÇÕES: PLANTA BAIXA SANITÁRIO E DETALHES AMPLIAÇÃO, REFORMA E ADEQUAÇÃO À ACESSIBILIDADE HIDROSSANITÁRIO

PROPRIETÁRIO: MUNICÍPIO DE PALMITOS-SC ASS. DO PREFEITO: FOLHA:

TÍTULO: RUA LEOBERTO LEAL, Nº30 - BAIRRO AURORA DAIR JOCELY ENGE 01/03

DESENHO: Anna Nº DESENHO: D1/2022/PALMITOS/JANEIRO DATA: JANEIRO DE 2022 ÁREA: INDICADA ESCALA: INDICADA