

TABELA 01: DIMENSÃO DAS PLACAS			
TAMANHO DA PLACA (L x H)	MOLDURA DAS LETRAS (L x H)	DISTÂNCIAS MÁXIMAS ENTRE 2 PONTOS	TRAÇO DAS LETRAS
25 x 16 cm	4 x 9 cm	15 m	1 cm
50 x 32 cm	8 x 18 cm	30 m	2 cm
75 x 48 cm	12 x 27 cm	50 m	3 cm
100 x 64 cm	16 x 36 cm	70 m	4 cm
125 x 80 cm	20 x 45 cm	85 m	5 cm
150 x 96 cm	24 x 54 cm	100 m	6 cm

Legenda: L = Largura; H = Altura

#### SISTEMA:

- Autonomia mínima do sistema = 1 hora
- Fluxo Luminoso: 30 lúmens

#### LUMINÁRIAS DE SINALIZAÇÃO:

- Temperatura de resistência ao fogo/tempo = 70 graus/1 hora

#### CONDUTORES E ELETRODUTOS:

- Os condutores e suas derivações devem ser do tipo não propagante de chama e sempre serem embutidos em eletrodutos rígidos. No caso de instalação aparente, devem ser metálicos.
- Não podem ser usados para outros fins, salvo para instalações de outros sistemas de segurança.
- Bitola mínima dos condutores = 1,5 mm<sup>2</sup>

### ESPECIFICAÇÕES DO SAL

#### SISTEMA:

- Autonomia mínima do sistema = 1 hora
- Tempo máximo de comutação = 5 segundos
- Tensão de Alimentação/Bateria = 6V (Bloco Autônomo)
- Nível mínimo de iluminamento:
  - 3 lux, para locais planos
  - 5 lux, para locais com desníveis

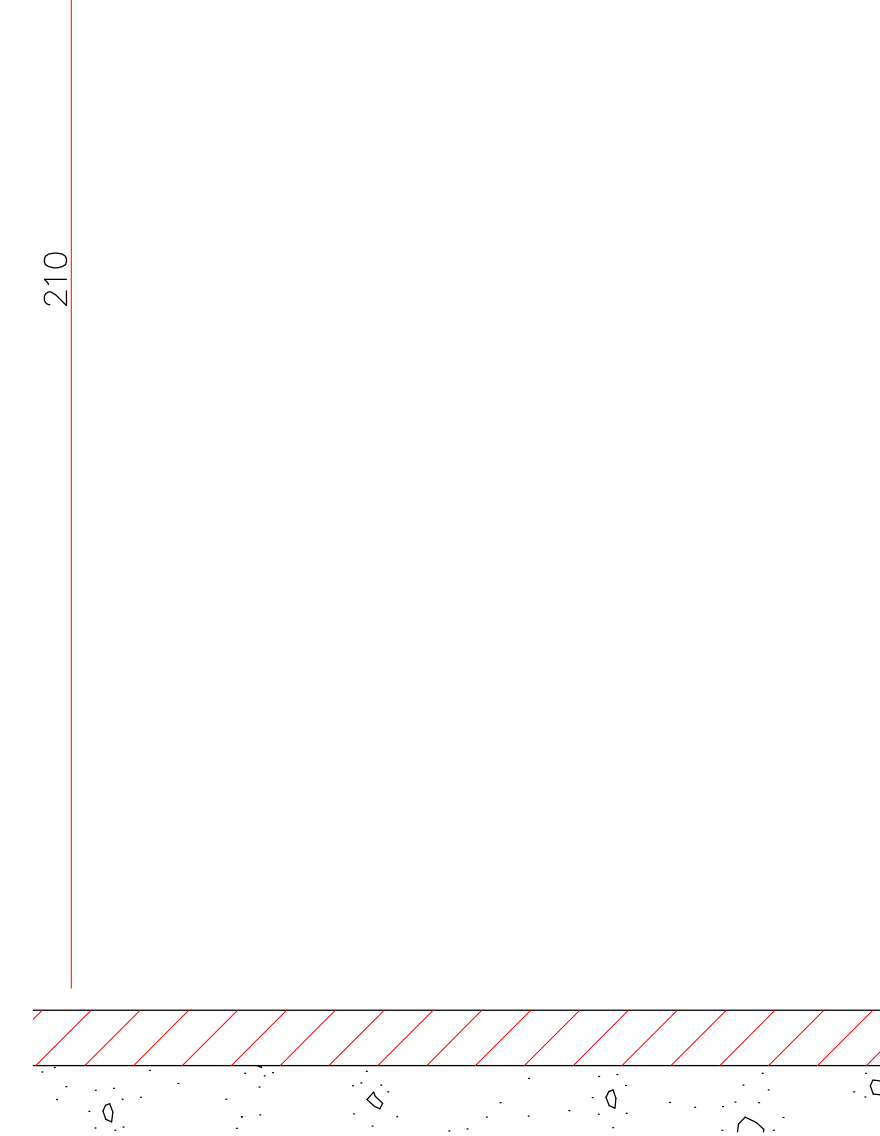
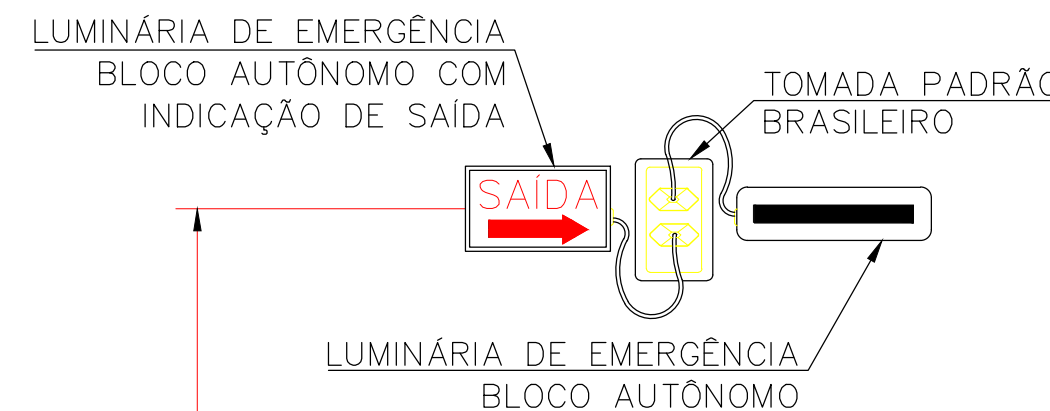
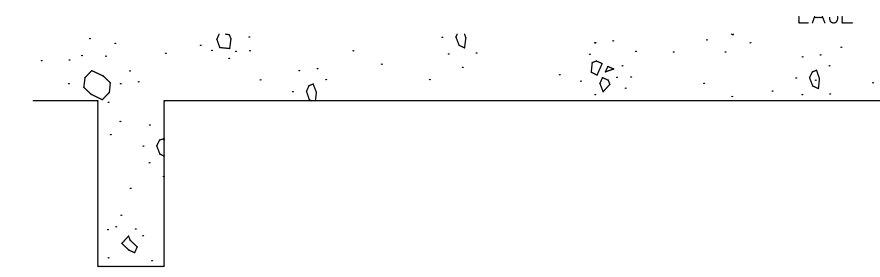
#### LUMINÁRIAS DE EMERGÊNCIA:

- Temperatura de resistência ao fogo/tempo = 70 graus/1 hora

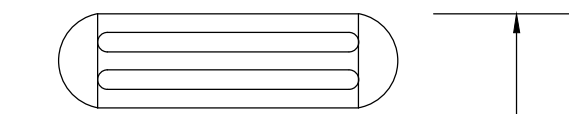
#### CONDUTORES E ELETRODUTOS:

- Os condutores e suas derivações devem ser do tipo não propagante de chama e sempre serem embutidos em eletrodutos rígidos.
- Não podem ser usados para outros fins, salvo para instalações de outros sistemas de segurança.
- Bitola mínima dos condutores = 1,5 mm<sup>2</sup>, Isolação 0,6/1kv

### ESPECIFICAÇÕES DO SIE



DETALHE – PLACA DE SAÍDA E ILUMINAÇÃO DE EMERGÊNCIA/ S/ESCALA – VALORES EM CENTÍMETROS



INSTALAÇÃO DA LUMINÁRIA DE EMERGÊNCIA S/ESCALA DETALHE



NOTA: NÃO DEVEM SER INSTALADAS NO TETO



LUMINÁRIA DE SINALIZAÇÃO DE ABANDONO DE LOCAL COM INDICAÇÃO DE SAÍDA S/ESCALA



**ASSOCIAÇÃO DOS MUNICÍPIOS DO ENTRE RIOS-SC**  
 BOM JESUS DO OESTE-CAIBI-CAMPO ERÉ-CUNHA PORÁ-CUNHATAÍ-FLOR DO SERTÃO  
 IRACEMINHA-MARAVILHA-MODELO-PALMITOS-RIQUEZA-ROMELÂNDIA-SALTINHO  
 SANTA TEREZINHA DO PROGRESSO-SÃO MIGUEL DA BOA VISTA-SAUDADES-TIGRINHOS  
 ENDEREÇO: Av. Euclides da Cunha, 160 - Cx. P. 47 - Centro  
 89.874-000 - MARAVILHA - Santa Catarina  
 Fone/Fax: (0\*\*49) 3664-0282 - e-mail: amerios@amerios.org.br  
 CNPJ 00.961.206/0001-88



**MUNICÍPIO DE PALMITOS - SC**  
 OBRA: **CENTRO EDUCACIONAL MUNICIPAL RUDOLPHO WALTER SCHREINER**

RESPONSÁVEL TÉCNICO: <b>MAURO DAGOSTIN</b> ENGENHEIRO ELETRICO CREA/SC 104.349-0	ASS. RESP. TÉCNICO:
ESPECIFICAÇÕES: DETALHES	<b>ELETRICO PPCI</b>
PROPRIETÁRIO: MUNICÍPIO DE PALMITOS-SC	ASS. DO PREFEITO:
LOCAL: RUA LEOBERTO LEAL, Nº30 - BAIRRO AURORA	DAIR JOCELY ENGE
DESENHO: Sandra e Jéssica	Nº DESENHO: D1/2022/PALMITOSJANEIRO
DATA: JANEIRO DE 2022	ÁREA: INDICADA
ESCALA: INDICADA	FOLHA: <b>02/02</b>