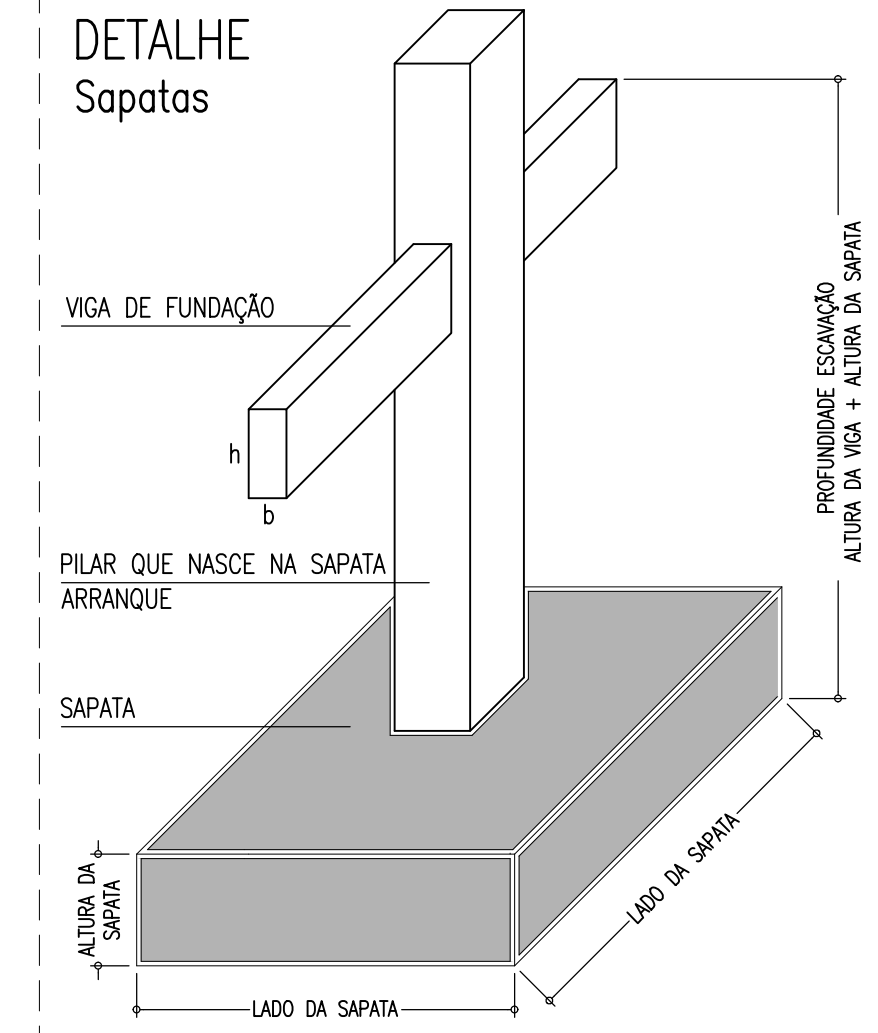
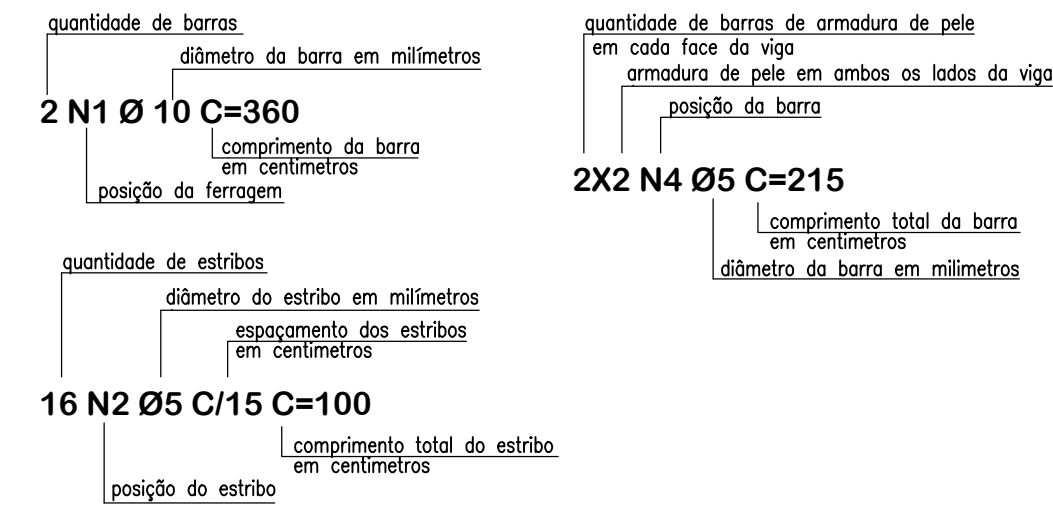
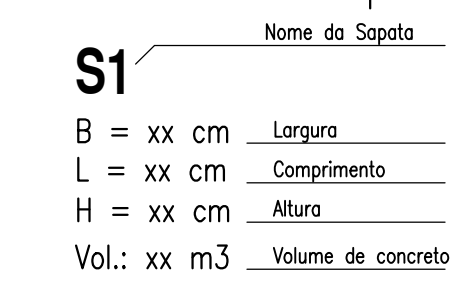


### Legenda: Ferragem



### Legenda dimensão das sapatas



### Observação

Sapatas deverão ter sua base assentada à cerca de 1,0m de profundidade

### Observação

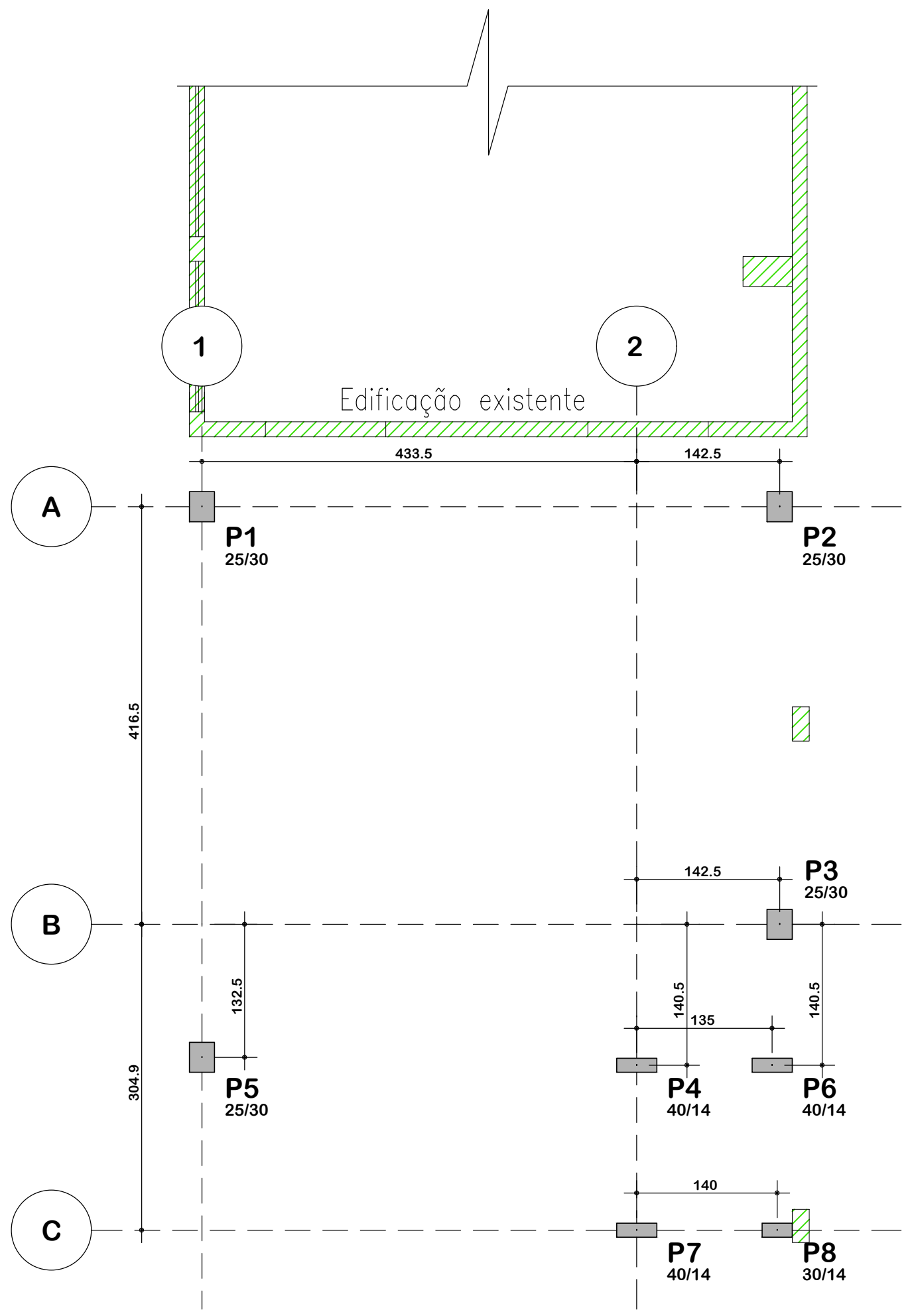
- Considerou-se para o dimensionamento das sapatas uma Tensão Admissível do solo igual a 2,0 Kgf/cm<sup>2</sup>;
- O Fundo das valas deverá ser compactado em toda a sua área utilizando equipamento de compactação;
- Após a compactação do fundo, deverá ser aplicado camada de concreto magro de no mínimo 5 cm de espessura;

### Resumo de materiais

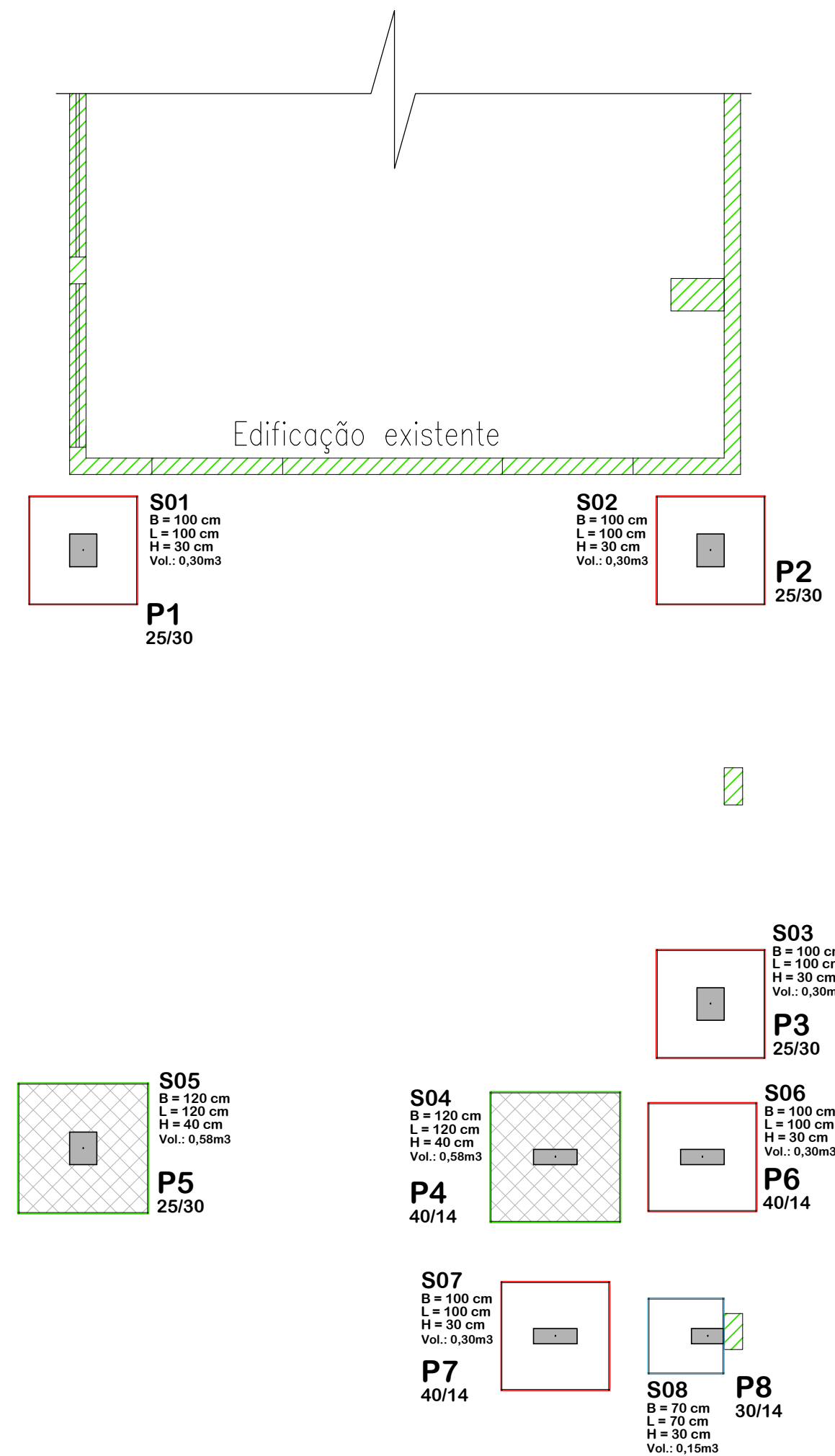
RESUMO DE AÇO SAPATAS		
AÇO	BITOLA (mm)	PESO (kg)
50	8	4
	10	89
Peso Total		<b>93 kg</b>

### Notas Gerais

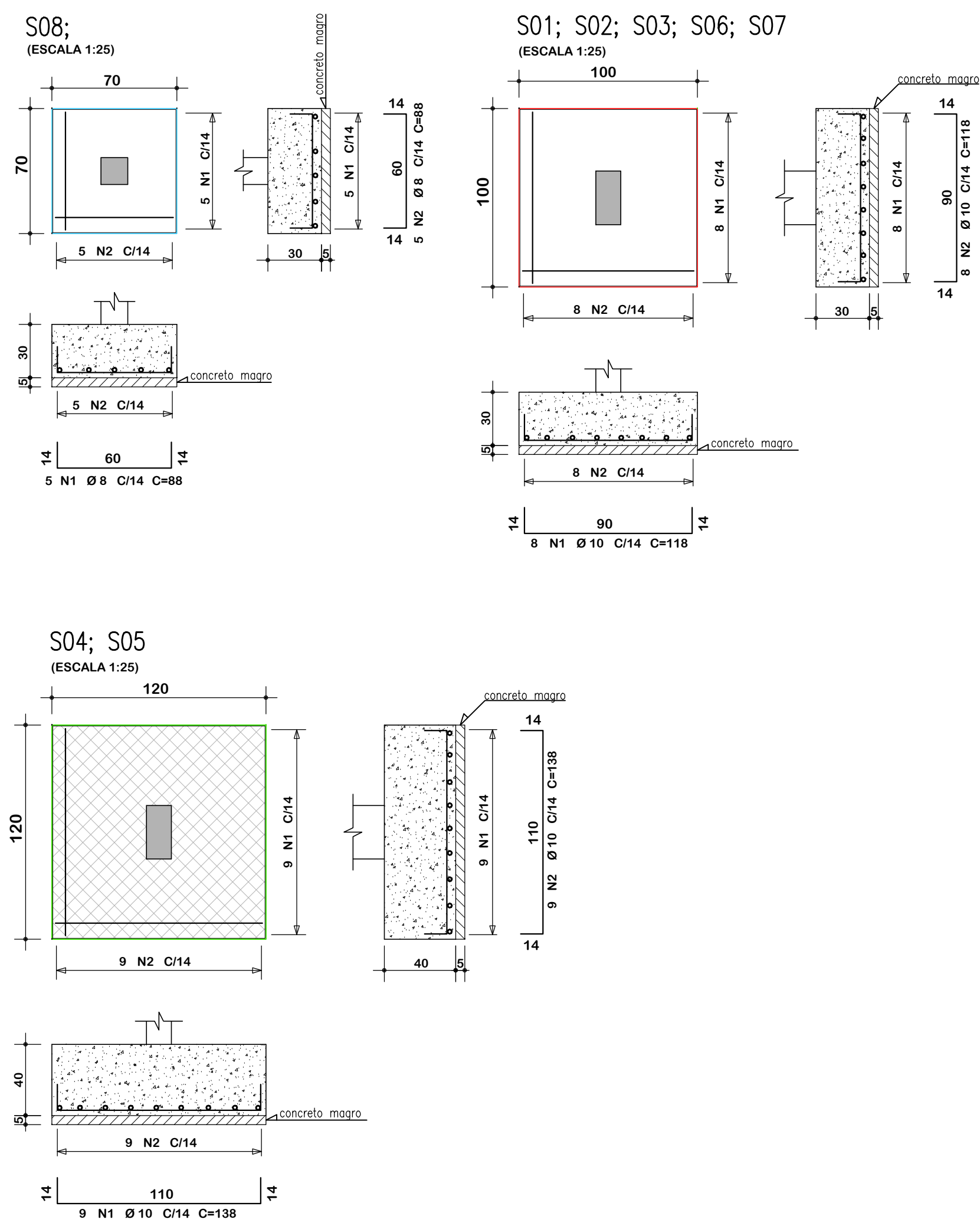
- Recobrimentos:
- Material:
- Aço.....: CA50 e CA60
  - Concreto Estrutura.....: 25 MPa (250 kgf/cm<sup>2</sup>)
  - Concreto Sapatas.....: 25 MPa (250 kgf/cm<sup>2</sup>)
  - Deve ser mantido cura úmida do concreto por 7 dias
  - Deve ser mantido o escoramento por no mínimo por 21 dias
  - Só poderão ser executadas paredes após 28 dias da concretagem
  - Deve ser utilizado espaçadores plásticos para garantir o recobrimento dos elementos
  - Todas as cotas em centímetros, exceto cotas de níveis que estão em metros



Planta: Locação dos pilares  
Escala: 1:50



Planta: Locação das sapatas  
Escala: 1:50



Detalhamento: Sapatas  
Escala: 1:50

**AMERIOS**

1926 Palmitos 1954

**ASSOCIAÇÃO DOS MUNICÍPIOS DO ENTRE RIOS-SC**  
BOM JESUS DO OESTE-CABI-CAMPO ERÉ-CUNHA PORÁ-CUNHATAI-FLOR DO SERTÃO  
IRACEMINHA-MARAVILHA-MODELO-PALMITOS-RIQUEZA-ROMELÂNDIA-SALTINHO  
SANTA TEREZINHA DO PROGRESSO-SÃO MIGUEL DA BOA VISTA-SAUADADES-TIGRINHOS

ENDEREÇO:  
Av. Euclides da Cunha, 160 - Cx. P. 47 - Centro  
89.874-000 - MARAVILHA - Santa Catarina  
Fone/Fax: (0\*\*49) 3664-0282- e-mail: amerios@amerios.org.br  
CNPJ 00.961.206.0001-88

MUNICÍPIO DE PALMITOS / SC

OBRA: PROJETO ESTRUTURAL  
AMPLIAÇÃO E REFORMA DO CENTRO EDUCACIONAL MUNICIPAL RUDOLPHO WALTER SCHREINER  
ESTRUTURA 01

RESPONSÁVEL TÉCNICO: <b>RAFAEL CASSOL BASSO</b> ENGENHEIRO CIVIL CREA / SC: 112.213-2	ASS. RESP. TÉCNICO:
ESPECIFICAÇÕES: LOCAÇÃO DOS PILARES; LOCAÇÃO DAS SAPATAS; DETALHAMENTO DAS SAPATAS	
PROPRIETÁRIO: MUNICÍPIO DE PALMITOS/SC	ASS. DO PREFEITO:
LOCAL: RUA LEOBERTO LEAL, Nº 30 - BAIRRO AURORA	DATA: DAIR JOCELY ENGE
DESENHO: RAFAEL CASSOL BASSO	ESCALA: 1:50/1:25
Nº DESENHO: Engenharia/Projetos 2022/Palmitos	ÁREA: 130,73 m <sup>2</sup>
FECHA: Fevereiro / 2022	FOLHA: 02/21