
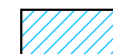


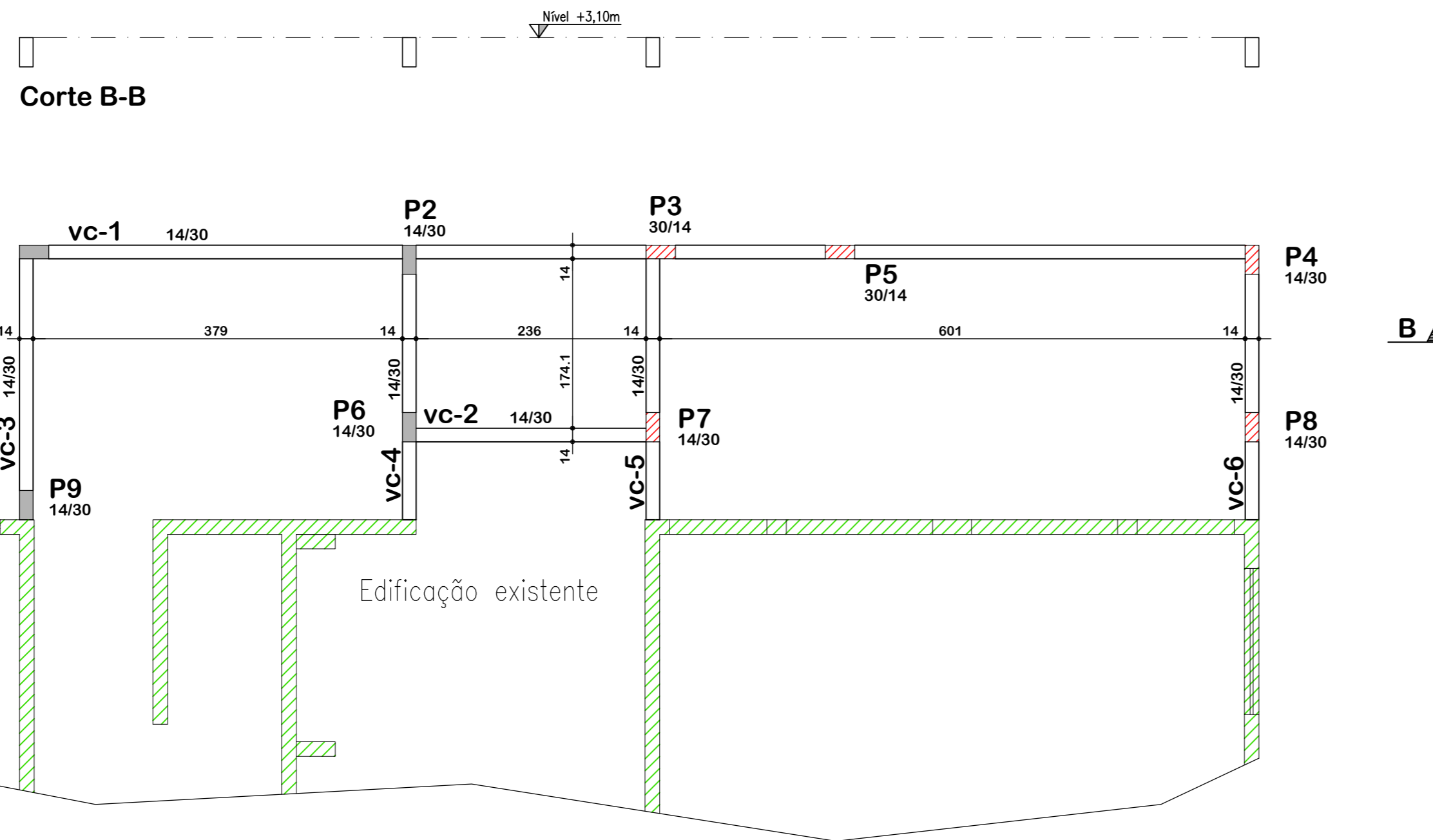
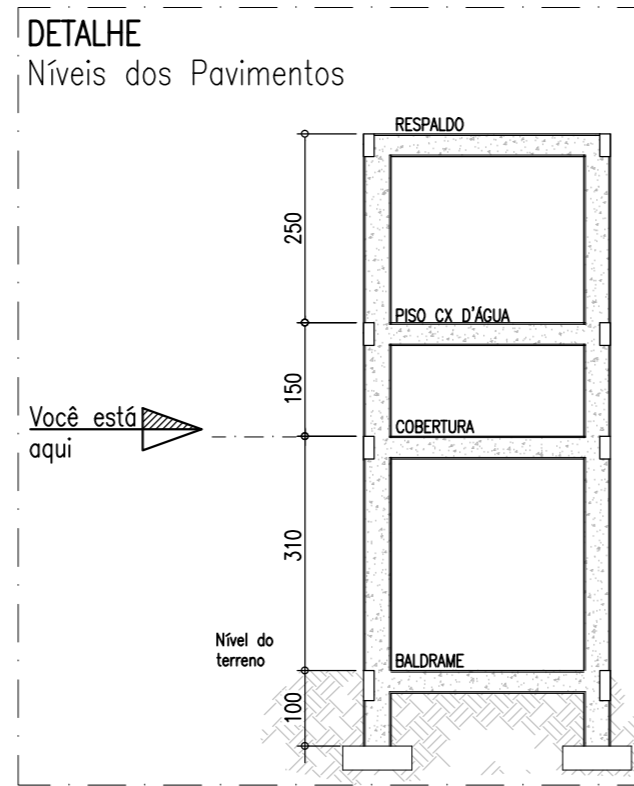
### Convenção dos pilares

-  PILAR QUE CONTINUA
-  PILAR QUE MORRE

### Resumo de materiais

COBERTURA		
Elementos	Volume (m3)	Formas (m2)
Vigas	1,11	16,00
Pilares - (Ver obs.)	1,03	22,00
Laje	-	-
<b>Total</b>	<b>2,14</b>	<b>38,00</b>

Observação: O volume quantificado de concreto dos pilares é do topo das vigas inferiores até o fundo das vigas deste pavimento



Y  
▲ B  
Planta de formas: Cobertura  
Escala: 1:50  
X

### Notas Gerais

#### Materiais:

- Aço.....: CA50 e CA60
- Concreto Estrutura.....: 25 MPa (250 kgf/cm<sup>2</sup>)
- Concreto Sapatas.....: 25 MPa (250 kgf/cm<sup>2</sup>)
- Deve ser mantido cura úmida do concreto por 7 dias
- Deve ser mantido o escoramento por no mínimo por 21 dias
- Só poderão ser executadas paredes após 28 dias da concretagem
- Deve ser utilizado espaçadores plásticos para garantir o recobrimento dos elementos
- Todas as cotas em centímetros, exceto cotas de níveis que estão em metros

#### Recobrimentos:

- Vigas.....: 2.5cm
- Pilares.....: 2.5cm
- Lajes.....: 2.0cm
- Sapatas.....: 5.0cm

	<b>ASSOCIAÇÃO DOS MUNICÍPIOS DO ENTRE RIOS-SC</b> BOM JESUS DO OESTE-CAIBI-CAMPO ERÉ-CUNHA PORÁ-CUNHATAÍ-FLOR DO SERTÃO IRACEMINHA-MARAVILHA-MODELO-PALMITOS-RIQUEZA-ROMELÂNDIA-SALTINHO SANTA TEREZINHA DO PROGRESSO-SÃO MIGUEL DA BOA VISTA-SAUDADES-TIGRINHOS
	ENDEREÇO: Av. Euclides da Cunha, 160 - Cx. P. 47 - Centro 89.874-000 - MARAVILHA - Santa Catarina Fone/Fax: (0**49) 3664-0282- e-mail: amerios@amerios.org.br CNPJ 00.961.206/0001-88
	MUNICÍPIO DE PALMITOS / SC
OBRA: PROJETO ESTRUTURAL AMPLIAÇÃO E REFORMA DO CENTRO EDUCACIONAL MUNICIPAL RUDOLPHO WALTER SCHREINER ESTRUTURA 02	
RESPONSÁVEL TÉCNICO: RAFAEL CASSOL BASSO ENGENHEIRO CIVIL CREA / SC: 112.213-2	ASS. RESP. TÉCNICO:
ESPECIFICAÇÕES: PLANTA DE FORMAS: COBERTURA	
PROPRIETÁRIO: MUNICÍPIO DE PALMITOS/SC	ASS. DO PREFEITO:
LOCAL: RUA LEOBERTO LEAL, N° 30 - BAIRRO AURORA	DAIR JOCELY ENGE
DESENHO: RAFAEL CASSOL BASSO	N° DESENHO: Engenheiro/Projetos 2022/Palmitos DATA: Fevereiro / 2022 ÁREA: 130,73 m <sup>2</sup> ESCALA: 1:50/1:25
	FOLHA: 11/21