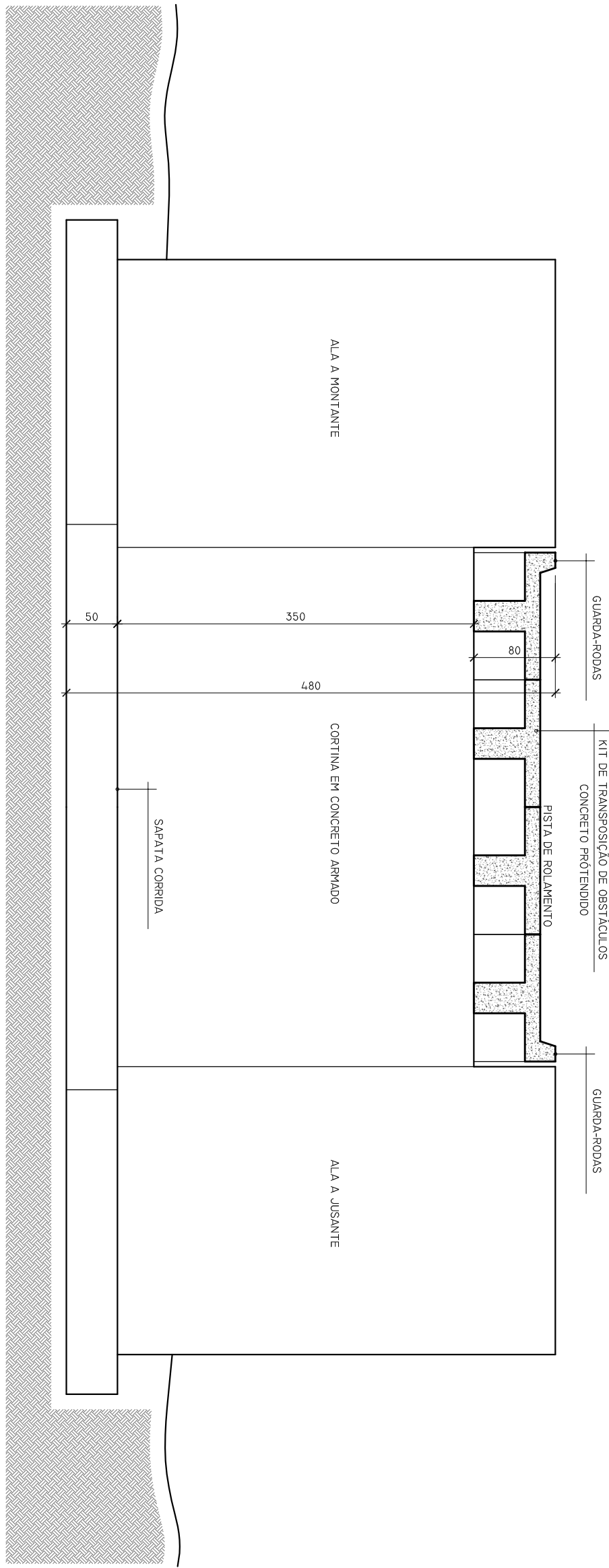
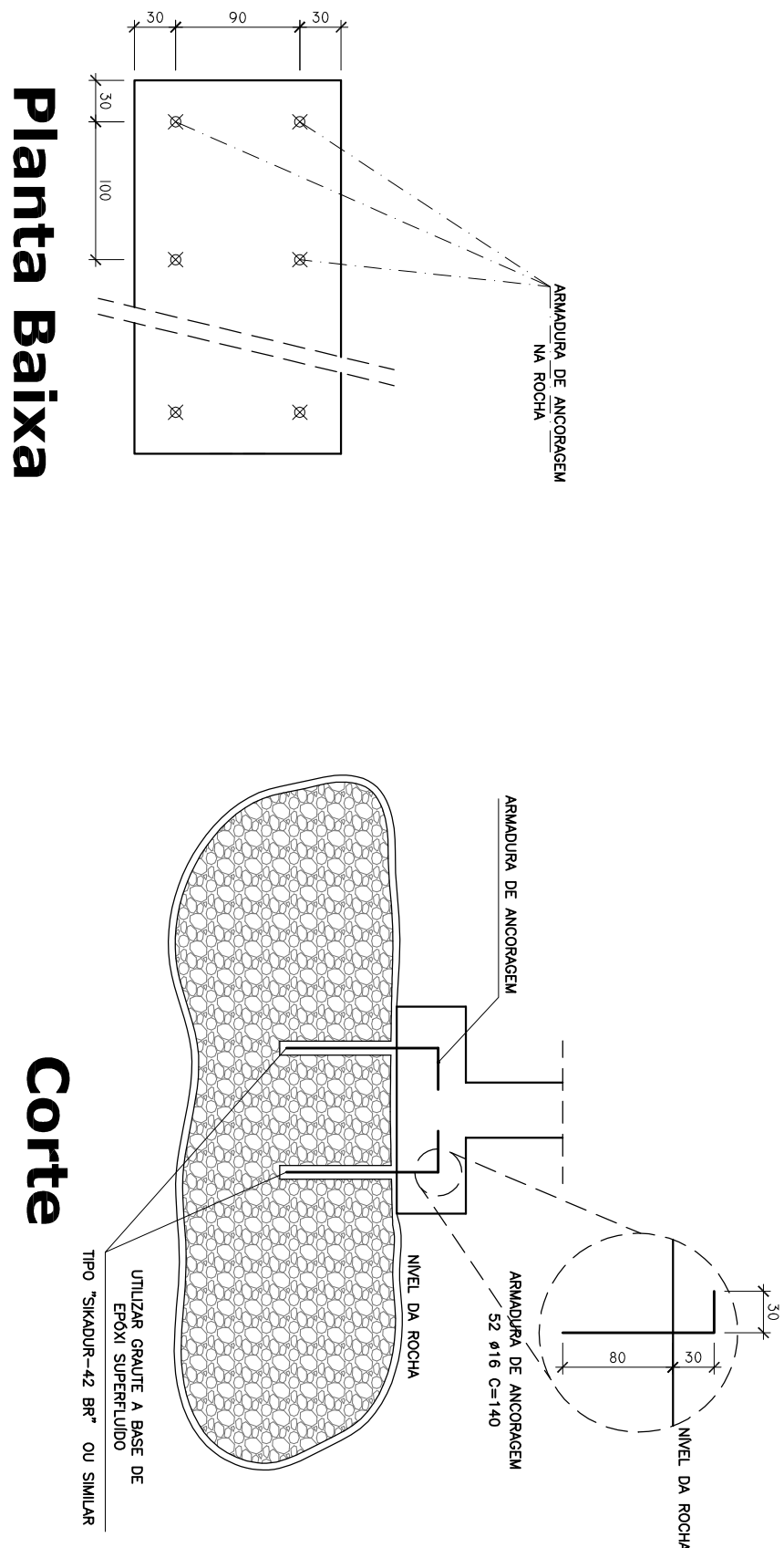


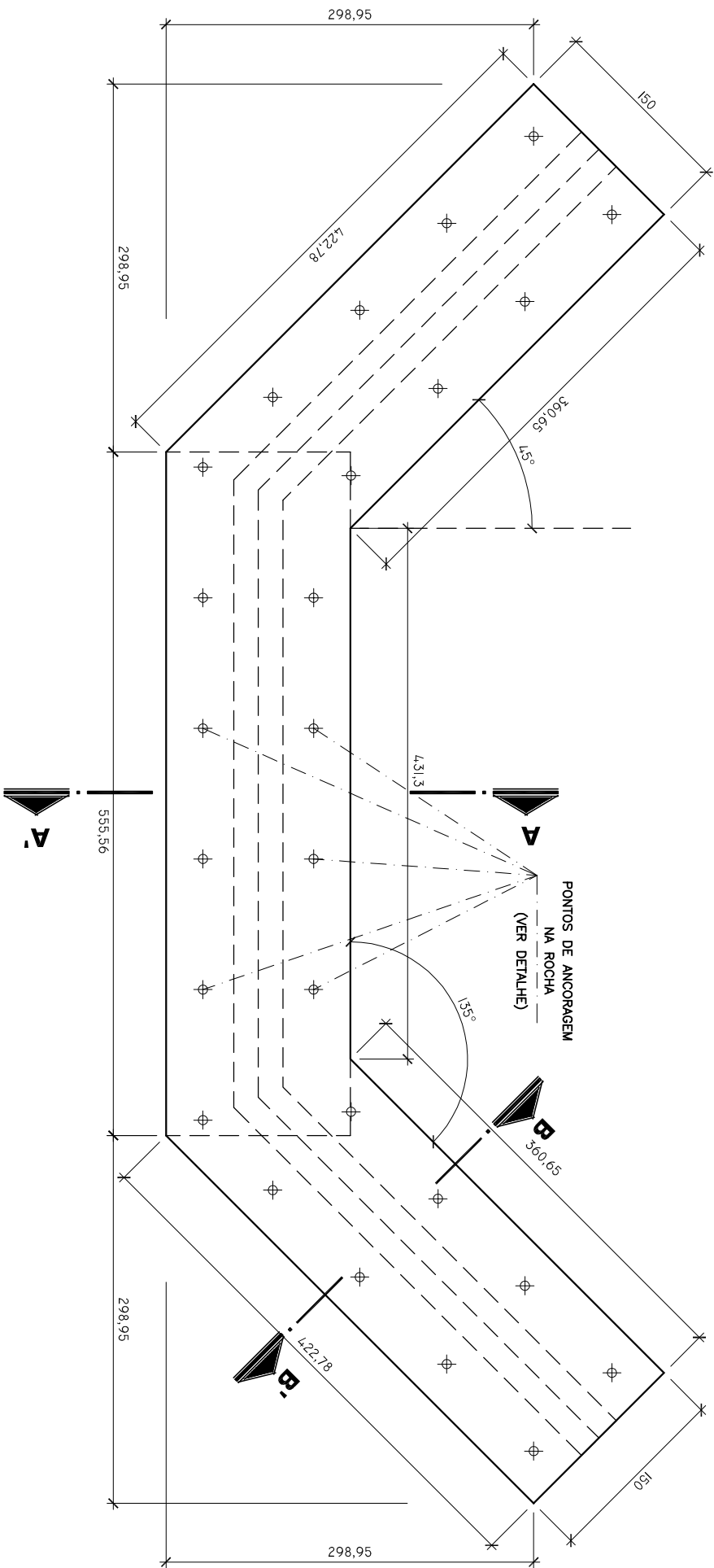
CORTE AA'
ESCALA: 1:50



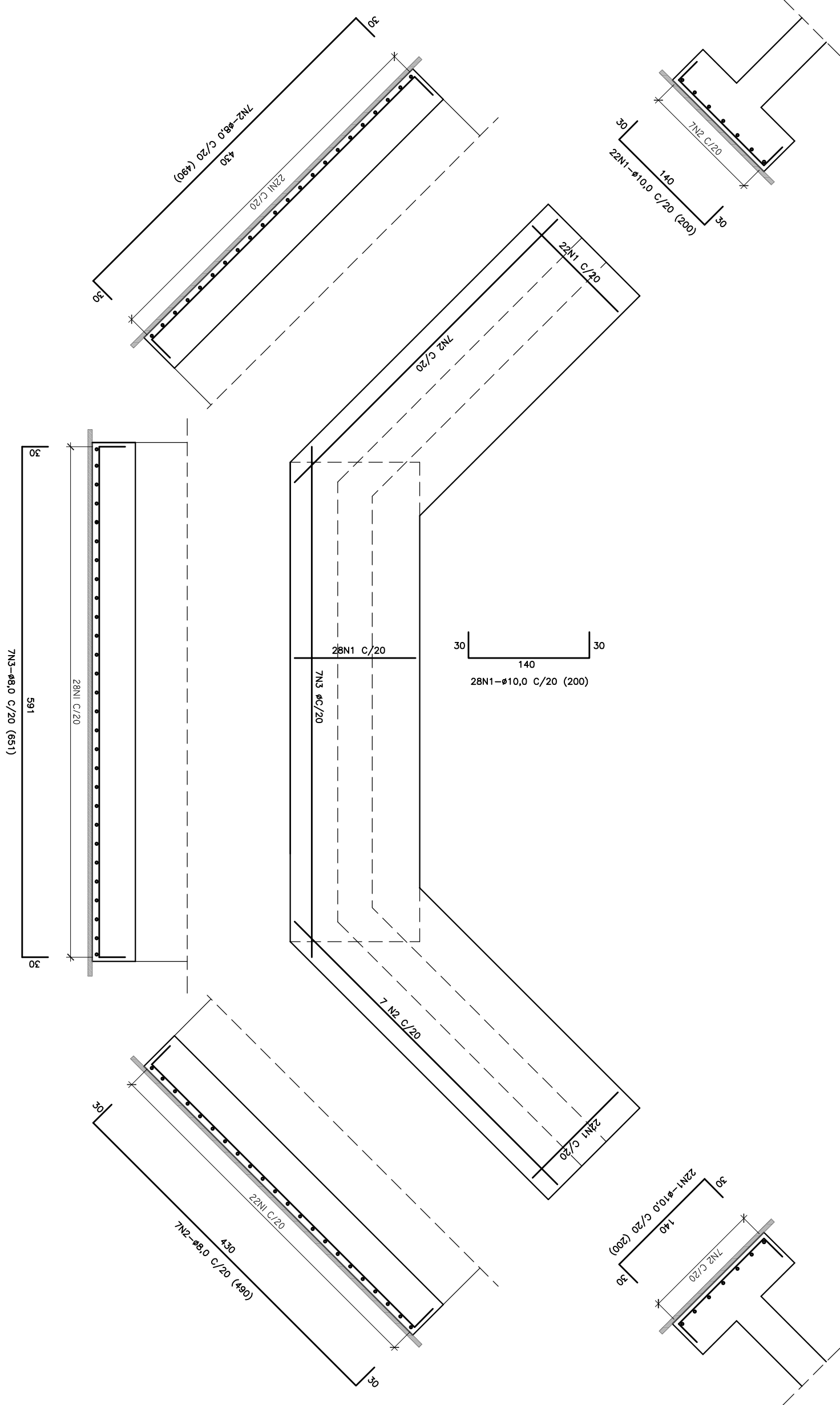
CORTE BB'
ESCALA: 1:50



DETALHES DA ANCORAGEM DAS SAPATAS CORRIDAS NA ROCHA
ESCALA: 1:50



PLANTA DE FORMA DAS SAPATAS CORRIDAS (2X)
ESCALA: 1:50



DET. DA ARMADURA DAS SAPATAS CORRIDAS(2X)
ESCALA: 1:50

APROVAÇÕES:

REVISÕES	DATA	DESCRIÇÃO	ASSINATURA
01	29/12/2015	EMISSÃO INICIAL	ENG. JULIANO P.S.
02	29/12/2015	EMISSÃO INICIAL	ASSINATURA

MUNICÍPIO DE PALMITOS
ESTADO DE SANTA CATARINA
Secretaria de Transporte, Obras e Serviços Urbanos
Departamento de Obras e Engenharia
RUA INDEPENDÊNCIA, 100 – CENTRO – PALMITOS / SC
CEP: 89.897-000 – FONE: (49)3647-9600 – www.palmitos.sc.gov.br
engenharia@palmitos.sc.gov.br

Arquitetônico e Estrutural

Projeto

Local: PONTE SOBRE O RIO SÃO DOMINGOS
Linha ROSSET – DIVERSA ENTRE OS MUNICÍPIOS DE PALMITOS E CAIBÉ / SC.

Obs: PONTE COM INFRAESTRUTURA DE CONCRETO ARMADO (CABECEIRAS) E SUPERESTRUTURA EM CONCRETO PROTENDIDO
TIPO KIT DE TRANSPOSIÇÃO DE OBSTÁCULOS – CLASSE 45 TONELADAS

Comissão:

- CORTE AA' (ARQUITETÔNICO)
- CORTE BB' (ARQUITETÔNICO)
- PLANTA DE FORMA DAS SAPATAS CORRIDAS
- DETALHE DA ARMADURA DAS SAPATAS CORRIDAS
- DETALHES DA ANCORAGEM DAS SAPATAS NA ROCHA

Responsável Técnico:

Projeto em

02

03

Projeto

Local: PONTE SOBRE O RIO SÃO DOMINGOS
Linha ROSSET – DIVERSA ENTRE OS MUNICÍPIOS DE PALMITOS E CAIBÉ / SC.

Obs: PONTE COM INFRAESTRUTURA DE CONCRETO ARMADO (CABECEIRAS) E SUPERESTRUTURA EM CONCRETO PROTENDIDO
TIPO KIT DE TRANSPOSIÇÃO DE OBSTÁCULOS – CLASSE 45 TONELADAS

Comissão:

- CORTE AA' (ARQUITETÔNICO)
- CORTE BB' (ARQUITETÔNICO)
- PLANTA DE FORMA DAS SAPATAS CORRIDAS
- DETALHE DA ARMADURA DAS SAPATAS CORRIDAS
- DETALHES DA ANCORAGEM DAS SAPATAS NA ROCHA

Responsável Técnico:

Projeto em

02

03