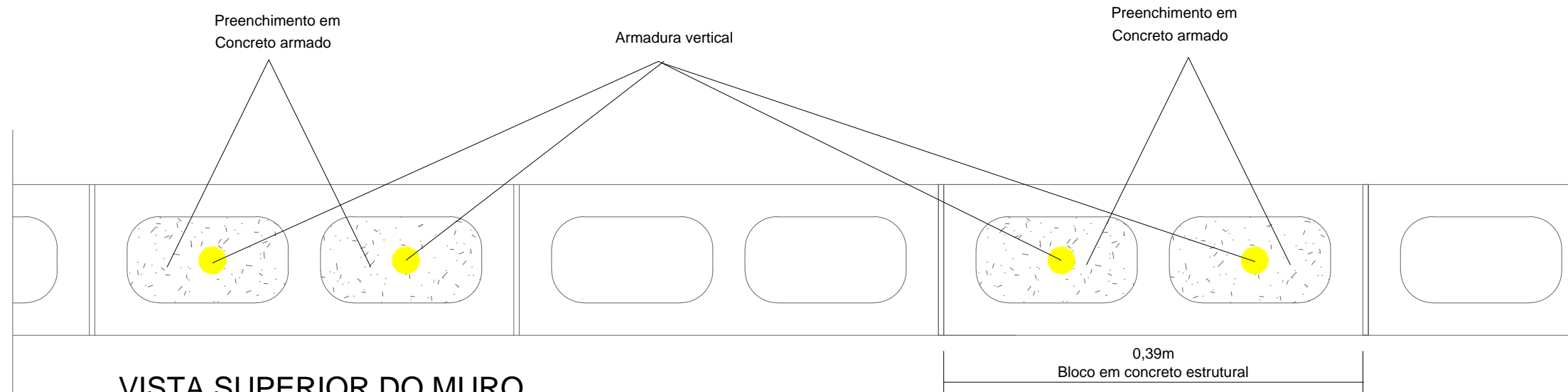
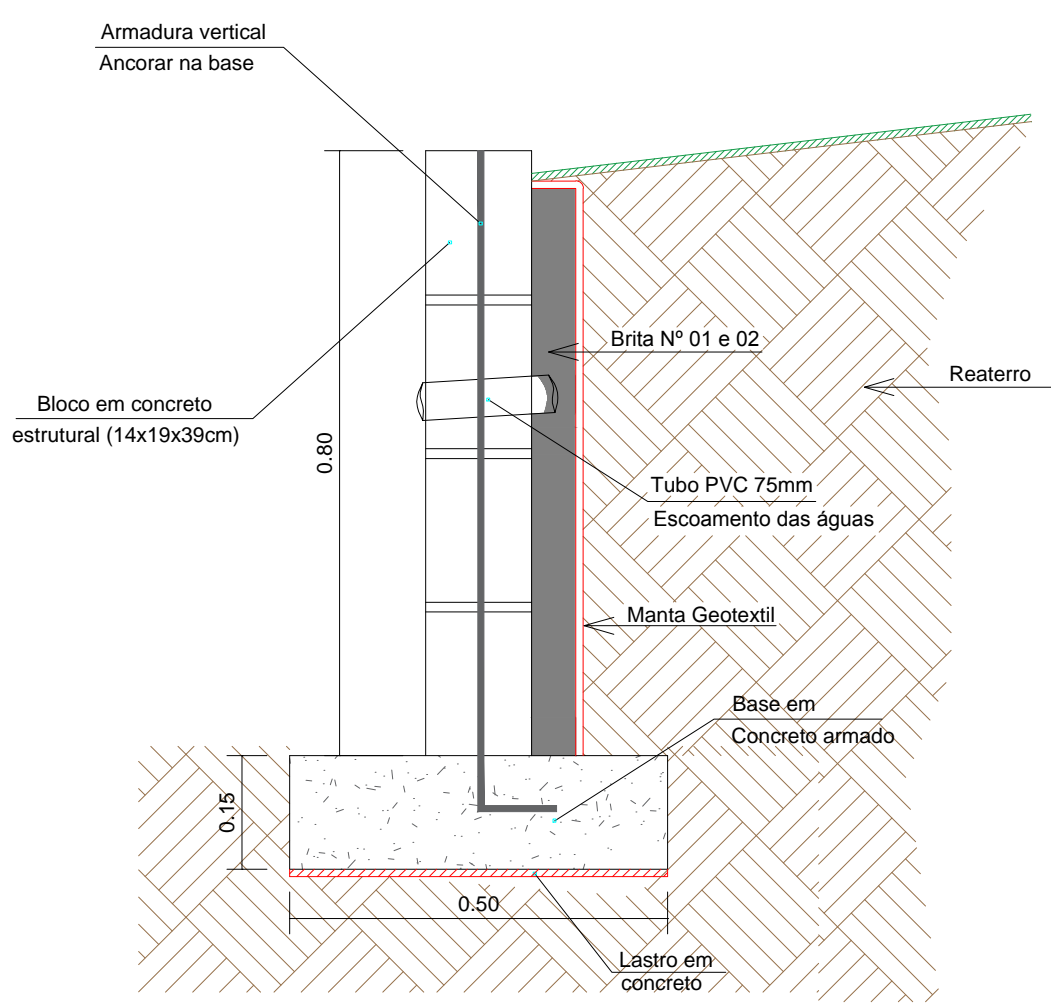


VISTA FRONTAL DO MURO
ESC: 1/25

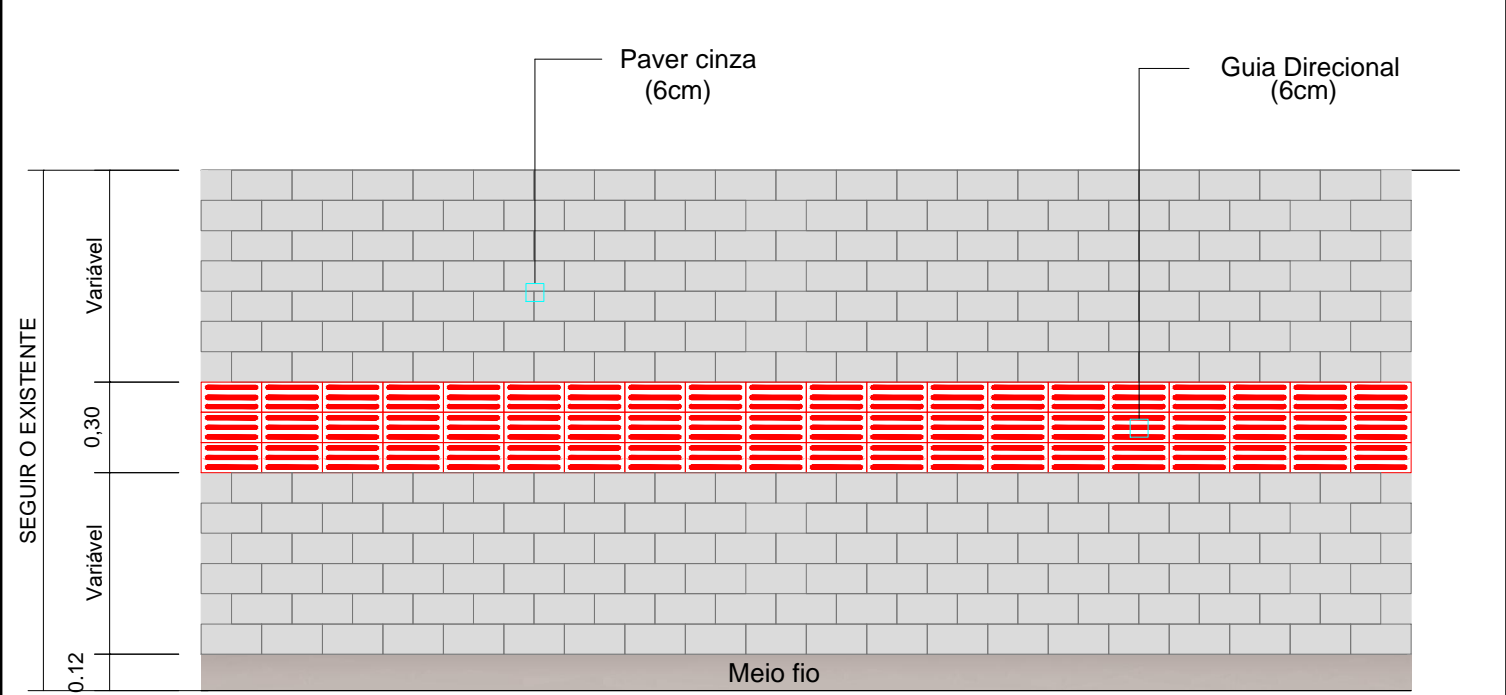


VISTA SUPERIOR DO MURO
ESC.: 1/10

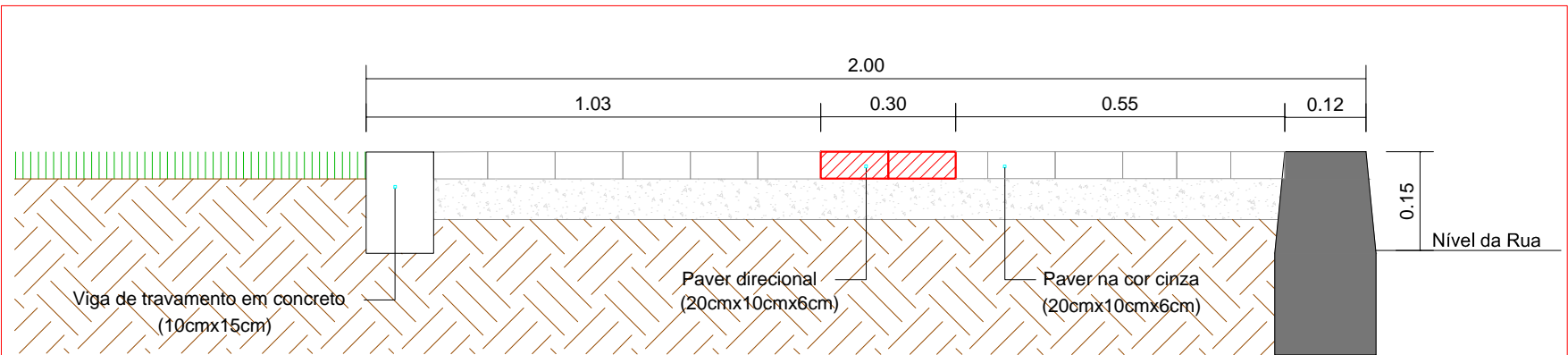
- Os furos dos blocos deverão ser concretados intercalando os blocos (um sim, um não).
- Cada bloco receberá uma barra Ø8 mm.



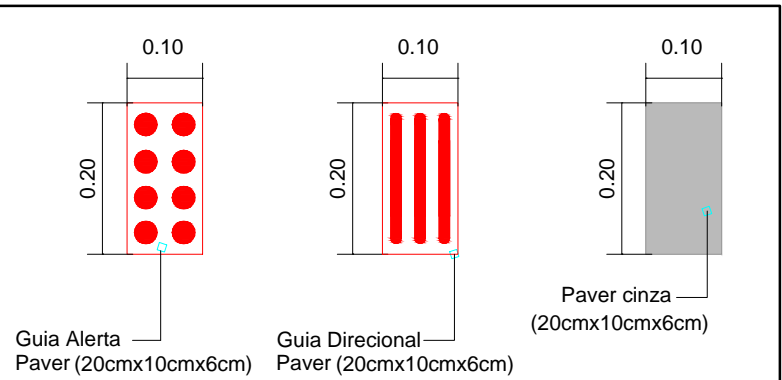
CORTE - MURO
ESC.: 1/10



DETALHE DE CALÇADA
ESC:1/25

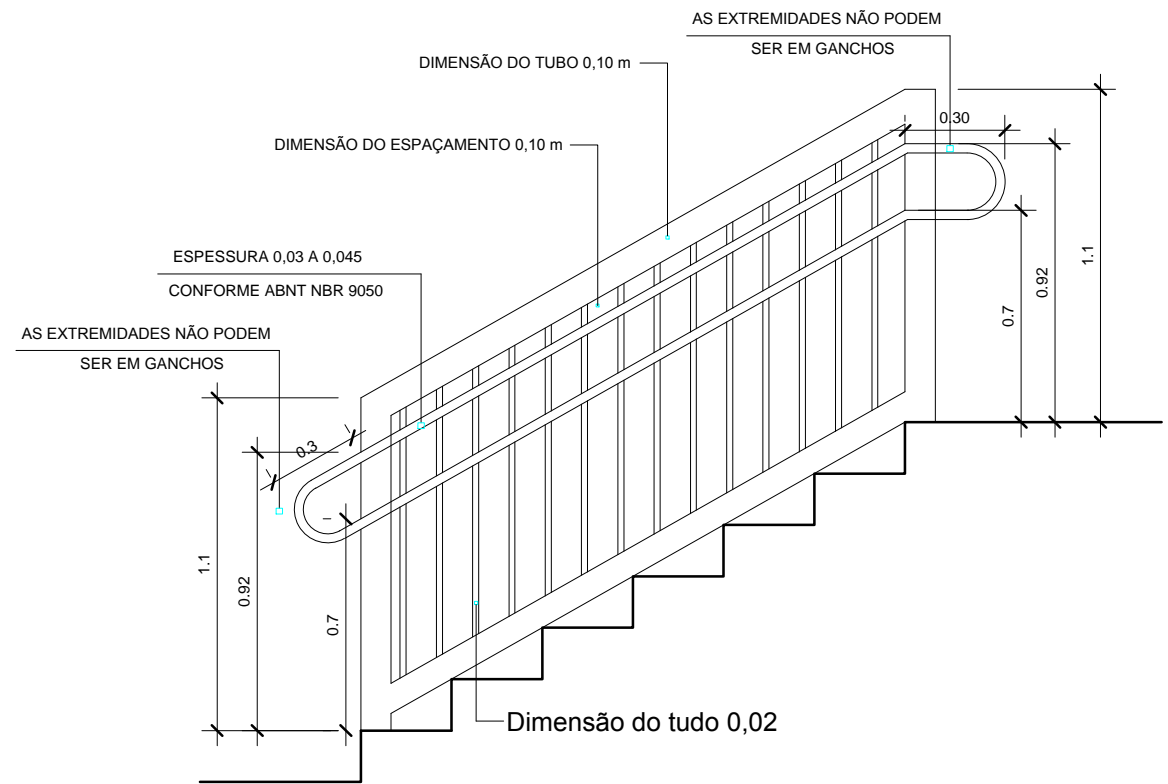


DETALHE 01-Corte (passeio público)
ESC.: 1/10



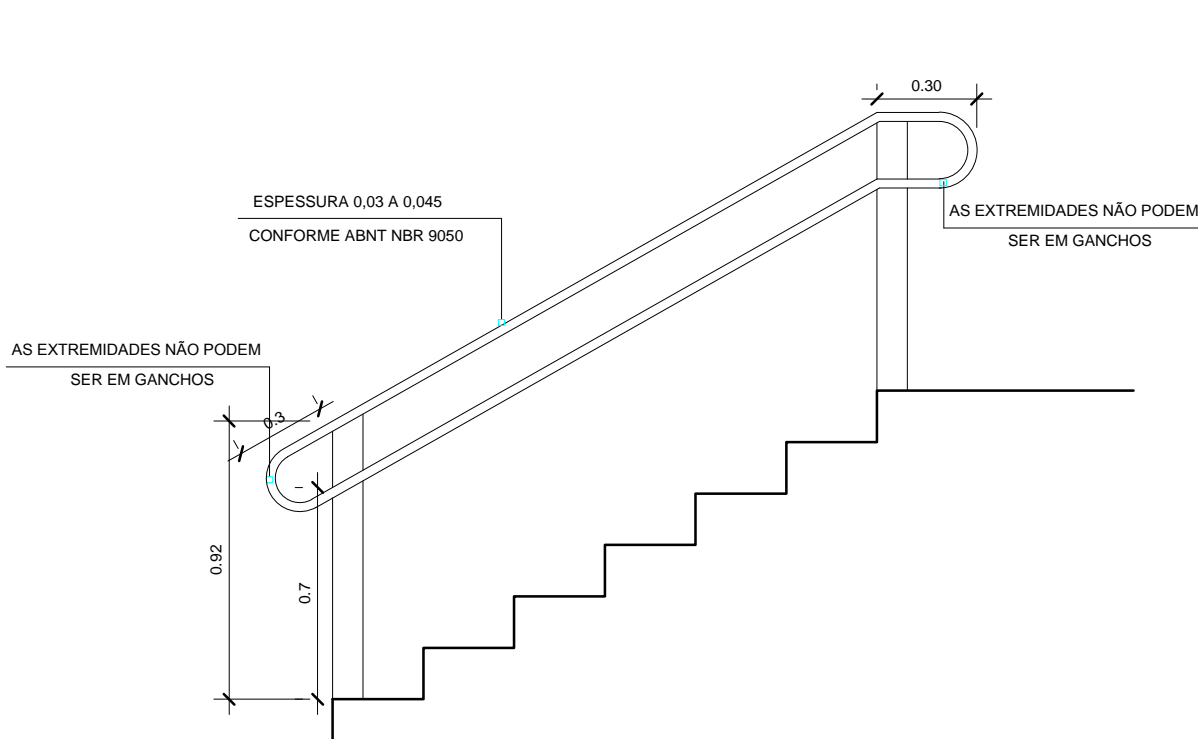
PLANTA BAIXA - GUIAS
ESC:1/10

Fig. 86 - Prolongamento do corrimão em escada. Conforme ABNT NBR 9050



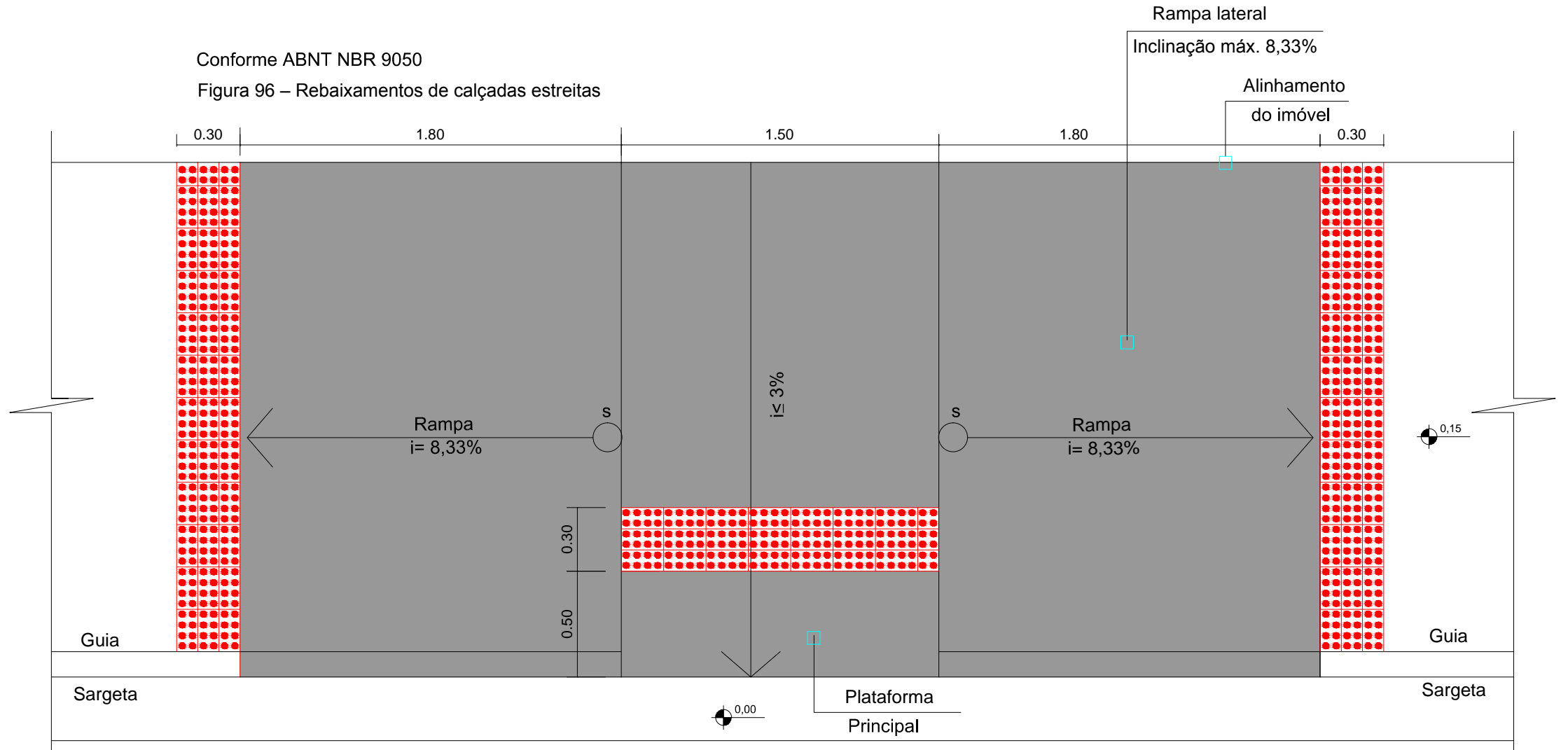
DETALHE DE CORRIMÃO E GUARDA CORPO EM ESCADA
ESC.: 1/25

Fig. 76 - Prolongamento do corrimão em escada. Conforme ABNT NBR 9050



DETALHE DE CORRIMÃO EM ESCADA
ESC.: 1/25

Conforme ABNT NBR 9050
Figura 96 – Rebaixamentos de calçadas estreitas



DETALHE DE REBAIXAMENTO DE CALÇADA - VISTA SUPERIOR
ESC:1/25



ASSOCIAÇÃO DOS MUNICÍPIOS DO ENTRE RIOS-SC
BOM JESUS DO OESTE-CAIBI-CAMPO ERÉ-CUNHA PORÁ-CUNHATAÍ-FLORES DO SERTÃO
IRACEMINHA-MARAVILHA-MODELO-O-PALMITOS-RIQUEZA-ROMELÂNDIA-SALTINHO
SANTA TEREZINHA DO PROGRESSO-SÃO MIGUEL DA BOA VISTA-SAUADDES-TIGRINHOS

ENDEREÇO: Av. Euclides da Cunha, 160 - Cx. P. 47 - Centro
89.874-000 - MARAVILHA - Santa Catarina
Fone/Fax: (0**49) 3664-0282 - e-mail: amerios@amerios.org.br
CNPJ 00.961.206/0001-88

MUNICÍPIO DE PALMITOS - SC

OBRA: **ACESSO AO CRAS E CREAS (PASSEIO E CALÇADA)**

RESPONSÁVEL TÉCNICO: CLARICE V. TUMELERO NIEDERMAIER ENGENHEIRA CIVIL CREA/SC 139652-1 R/N 2515059260	ASS. RESP. TÉCNICO:
ESPECIFICAÇÕES: DETALHES	
PROPRIETÁRIO: MUNICÍPIO DE PALMITOS-SC	ASSINATURA DO PREFEITO: NORBERTO GONZATTI
LOCAL: PERIMETRO URBANO	
DESENHO: SANDRA GARCIA	Nº DESENHO: D1/2016/PALMITOS/JULHO
DATA: ABRIL 2016	ÁREA TOTAL: INDICADA
ESCALA: INDICADA	FOLHA: 02/02