

ESTACA 00 - TRECHO I

COORDENADAS GEOGRÁFICAS

LAT.: 27° 6'9.98"S
 LONG.: 53° 12'44.50"O

COORDENADAS UTM

LONG.: 280668.00 m E
 LAT.: 7000252.00 m S

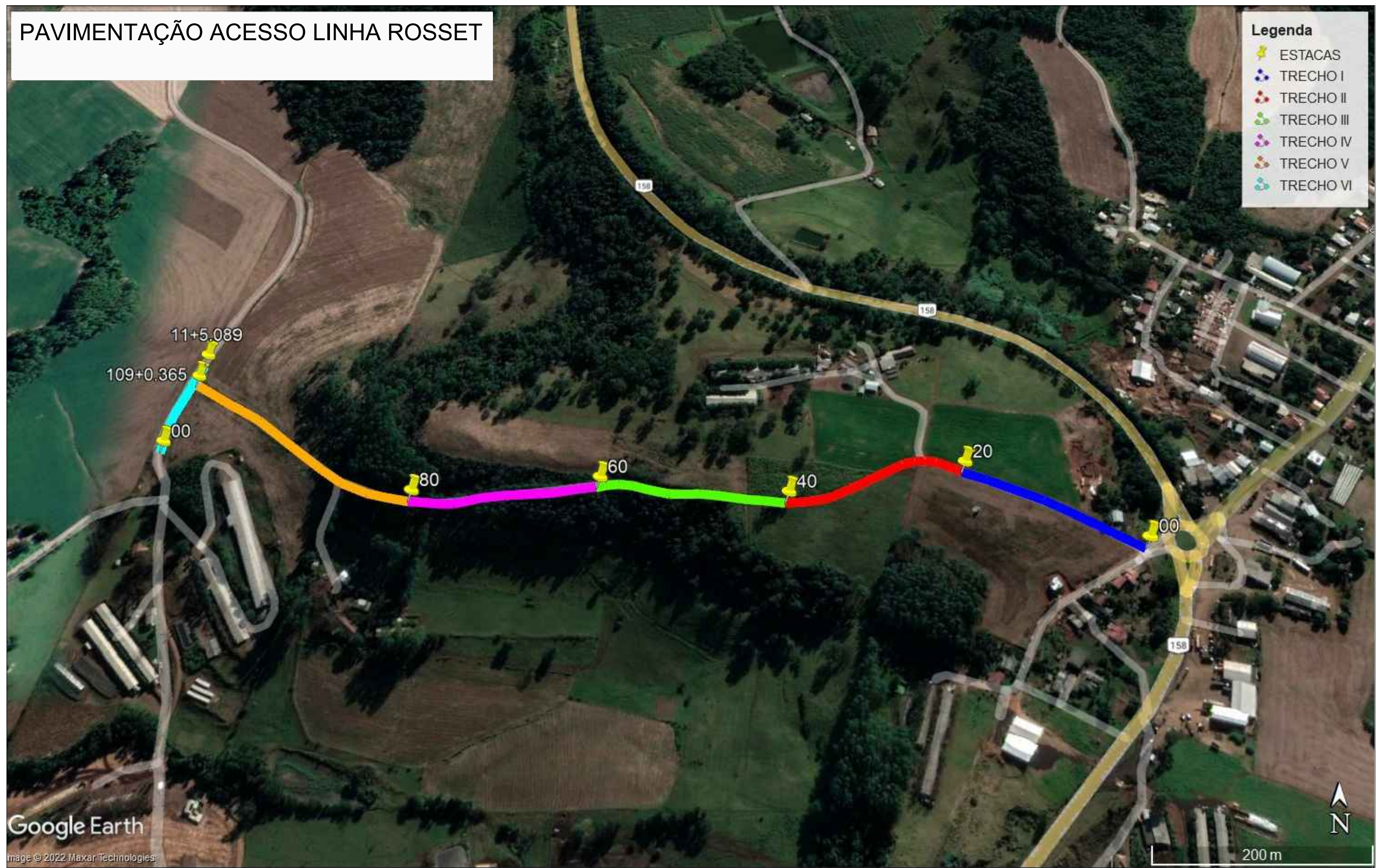
ESTACA 00 - TRECHO VI

COORDENADAS GEOGRÁFICAS

LAT.: 27° 6'6.33"S
 LONG.: 53° 13'22.07"O

COORDENADAS UTM

LONG.: 279631.00 m E
 LAT.: 7000346.00 m S



ASSOCIAÇÃO DOS MUNICÍPIOS DO ENTRE RIOS - SC
 BOM JESUS DO OESTE-CAIBI-CAMPO ERÉ-CUNHA PORÃ-CUNHATAÍ-FLOR DO SERTÃO
 IRACEMINHA-MARAVILHA-MODELO-PALMITOS-RIQUEZA-ROMELÂNDIA-SALTINHO
 SANTA TEREZINHA DO PROGRESSO-SÃO MIGUEL DA BOA VISTA-SAUDES-TIGRINHOS

ENDERECO:
 Av. Euclides da Cunha, 160 - Cx. P. 47 - Centro
 89.874-000 - MARAVILHA - Santa Catarina
 Fone/Fax: (0**49)3664-0282 e-mail:engenharia@amerios.org.br
 CNPJ 00.961.206/0001-88

MUNICÍPIO DE PALMITOS - SC

OBRAS:
PROJETO DE PAVIMENTAÇÃO ACESSO LINHA ROSSET

RESPONSÁVEL TÉCNICO: ENGENHEIRA CIVIL CREA/SC: 090.319-0 REG. NACIONAL: 250654897-1	CARLINE JOICE HACKENHAAR	ASS. RESP. TÉCNICO:
ESPECIFICAÇÕES: IMAGEM DE LOCALIZAÇÃO E COORDENADAS GERADAS PELO GOOGLE EARTH PRO	TOPOGRAFO: MATEUS TURATTI ENGENHEIRO FLORESTAL CREA/SC: 111.227-5 Geomensor Incra FXQ GeoTerra Topografia	
PROPRIETÁRIO: MUNICÍPIO DE PALMITOS - SC	ASS. PREFEITO:	FOLHA: 00
LOCAL: PERÍMETRO URBANO	MUNICÍPIO DE PALMITOS CNPJ: 85.361.863/0001-47	
DESENHO: NAIARA BROCCO	Nº DESENHO: D3/2022/PALMITOS/AGOSTO/LINHA ROSSET	DATA: OUTUBRO/2022 ESCALA: INDICADA