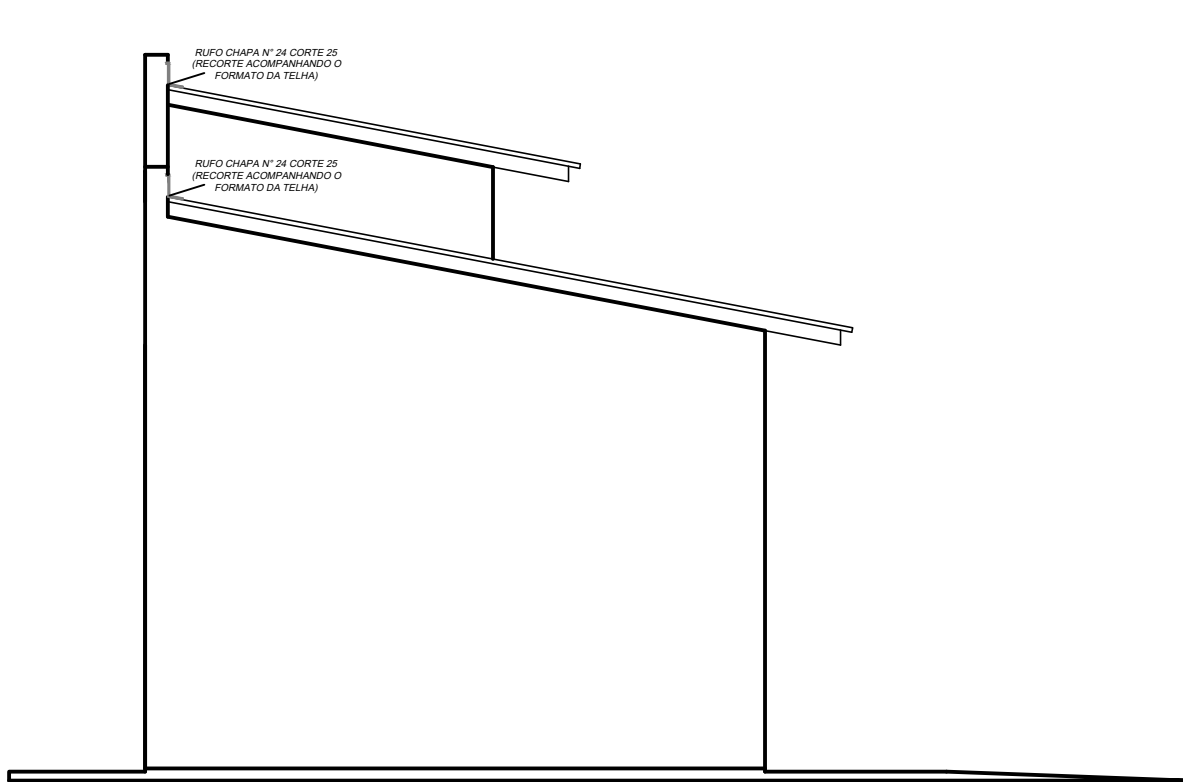
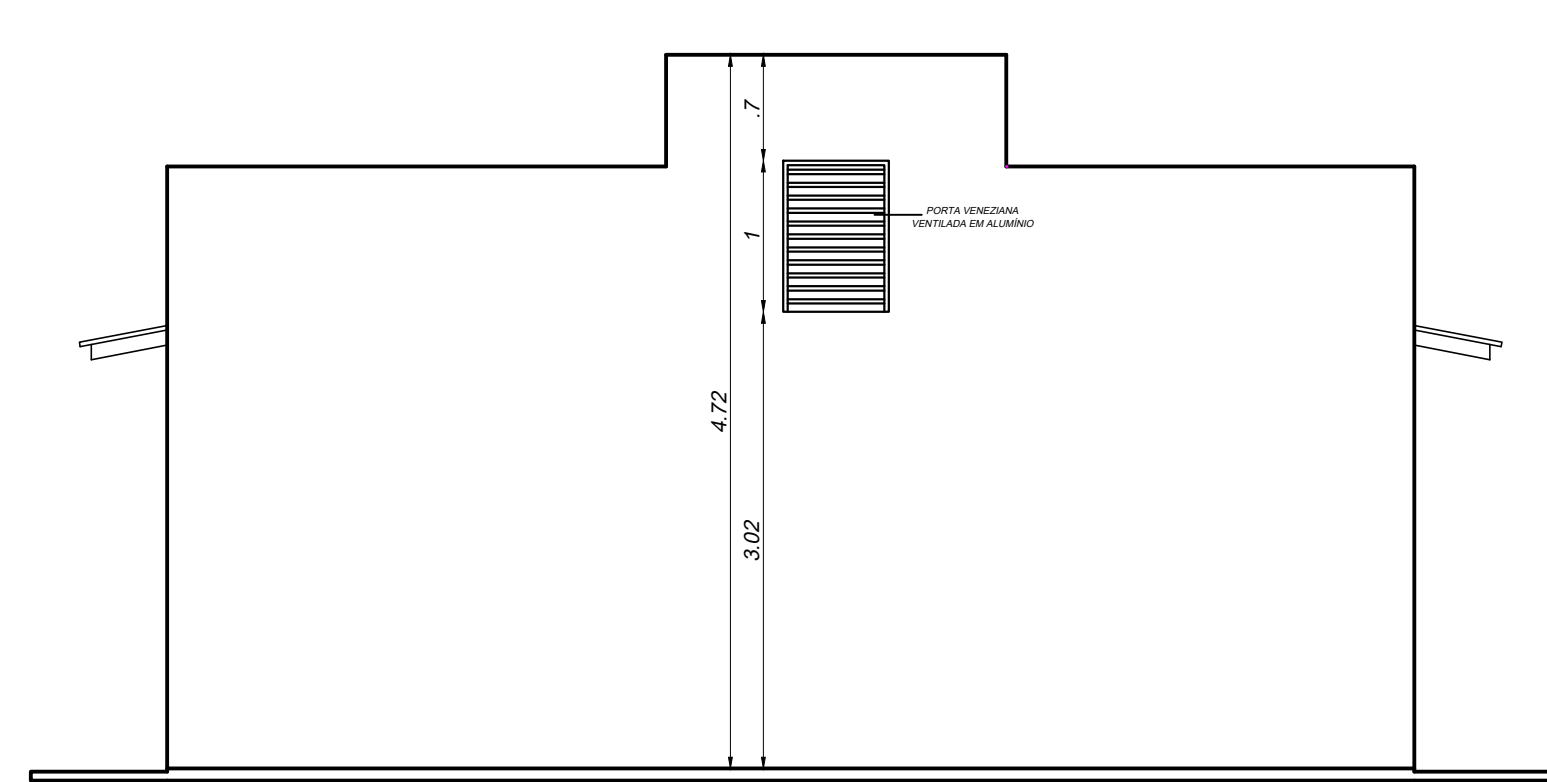


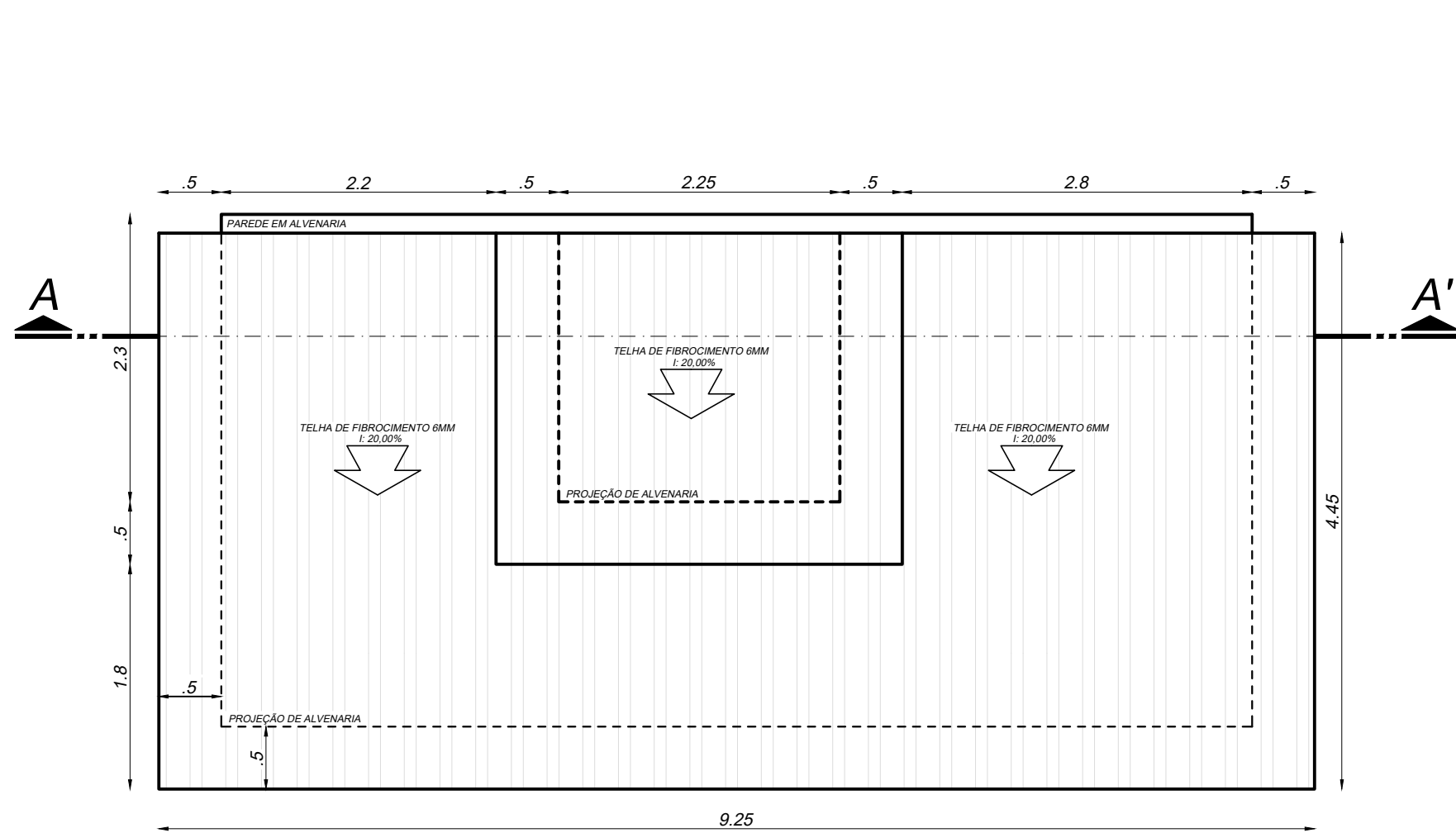
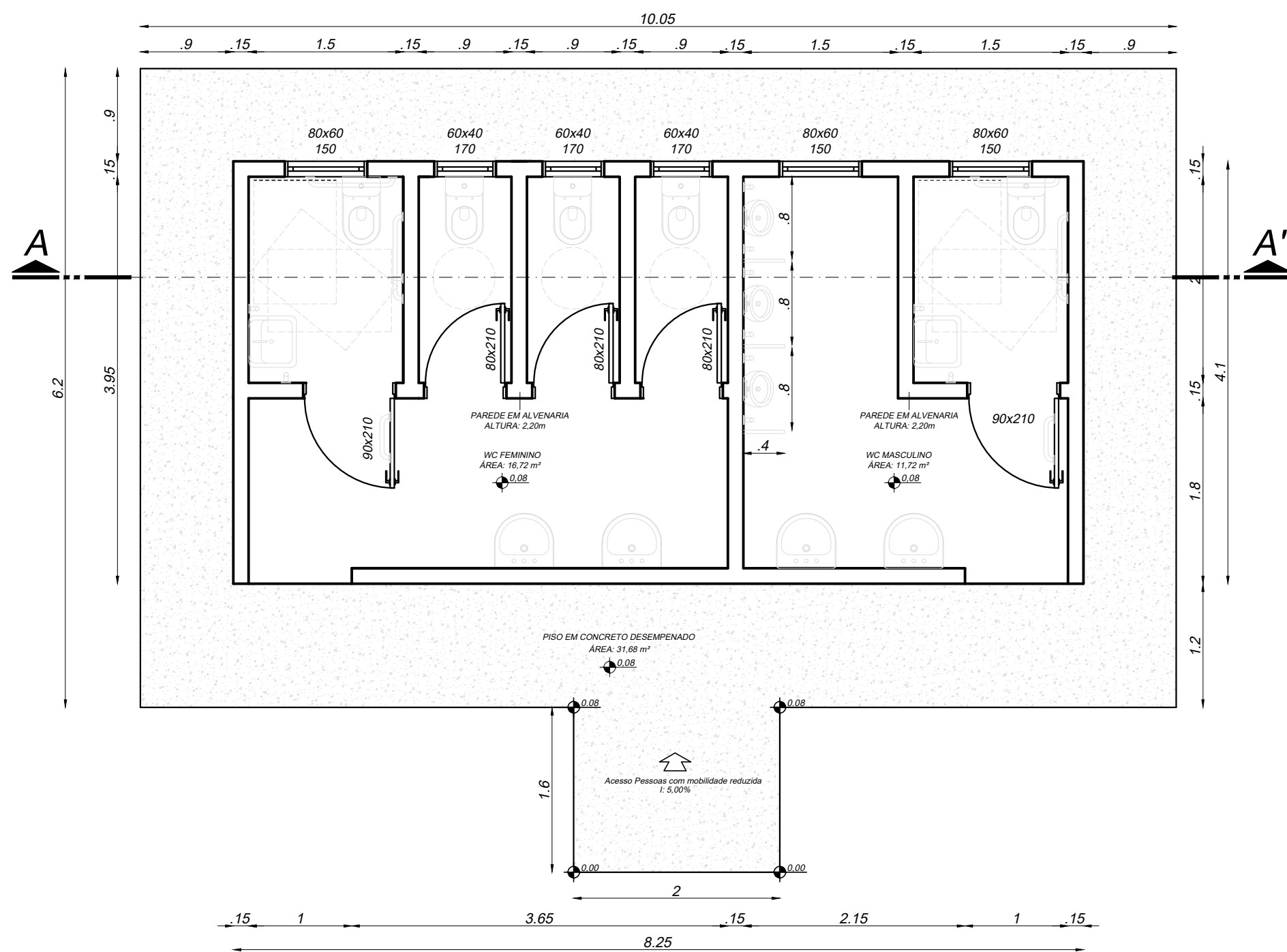
FACHADA FRONTAL
ESC.:1/50



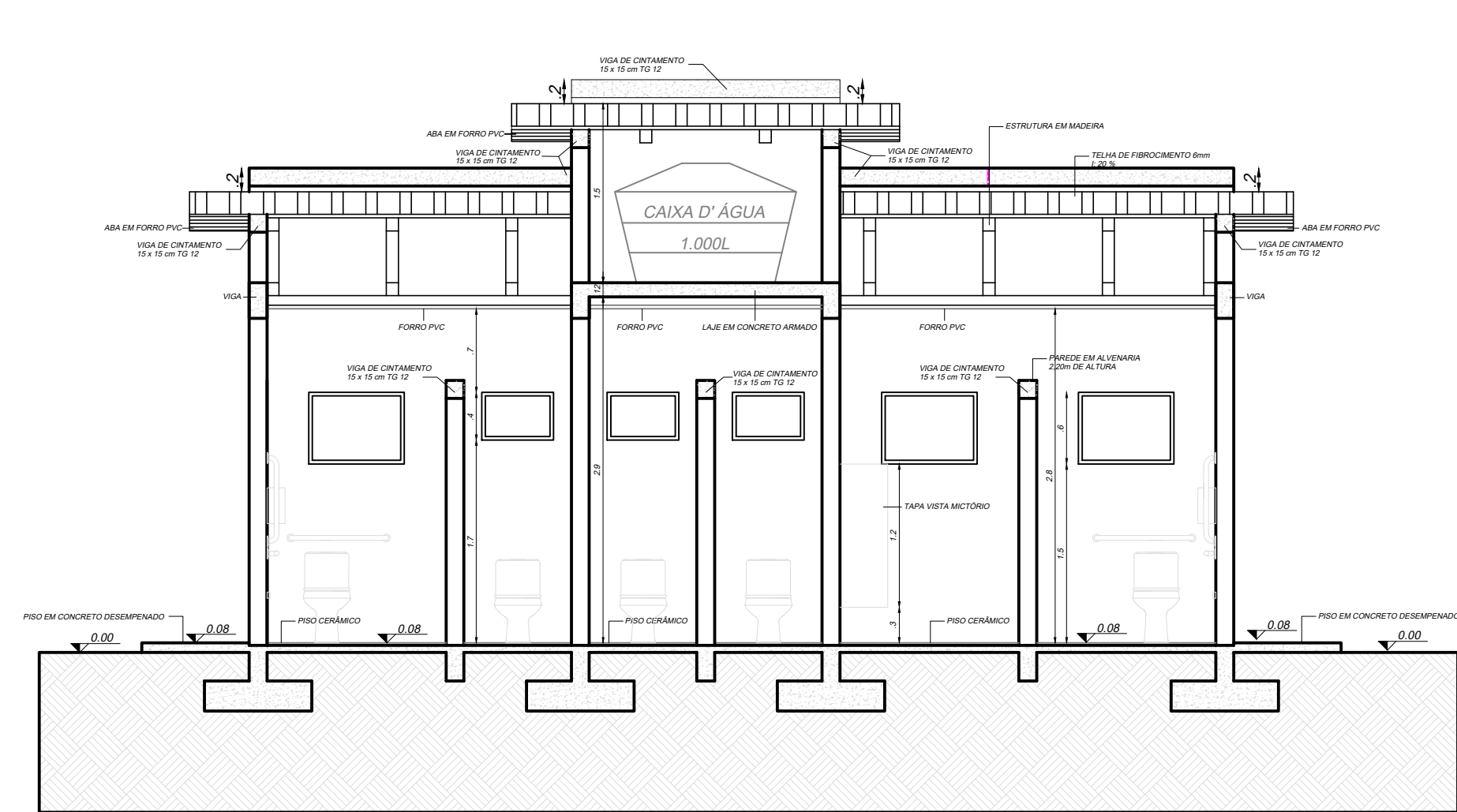
FACHADA LATERAL ESQUERDA
ESC.:1/50



FACHADA FUNDOS
ESC.:1/50

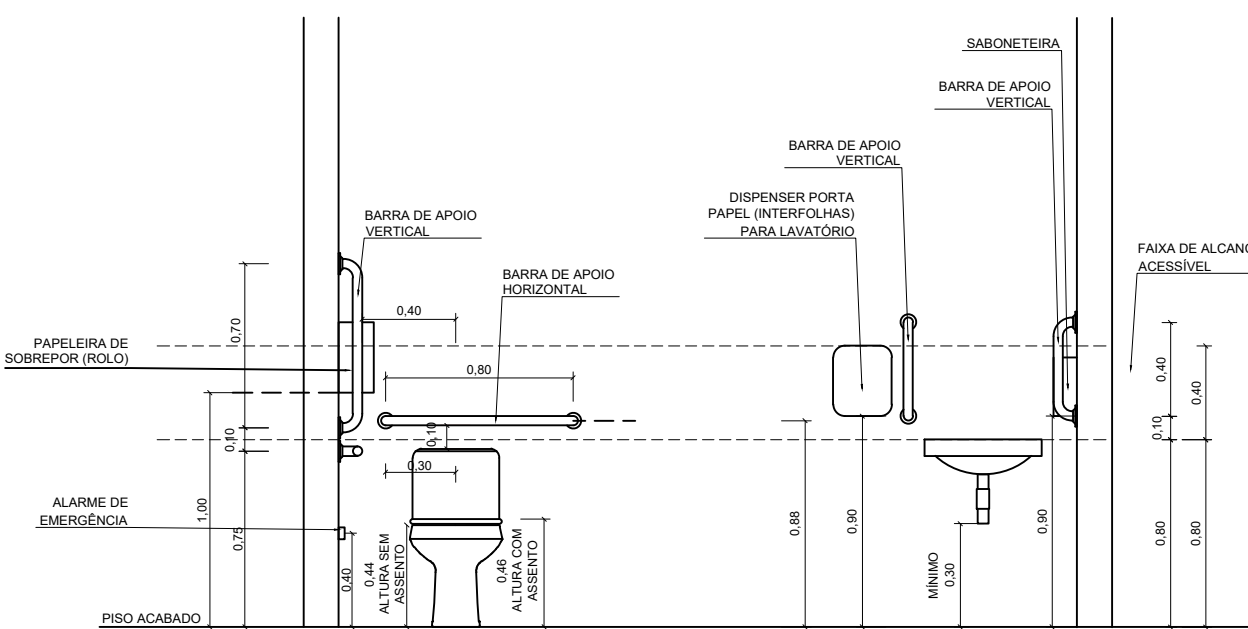


PLANTA DE COBERTURA
ESC.:1/50

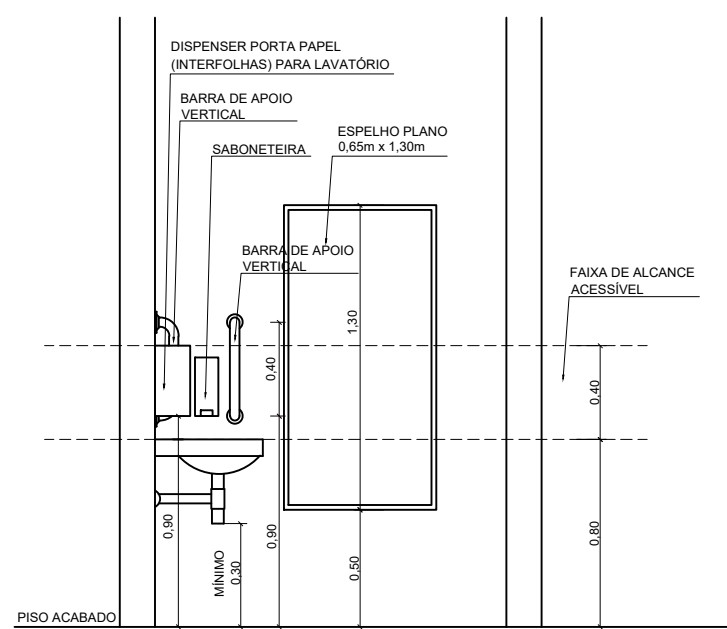


CORTE AA'
ESC.:1/50

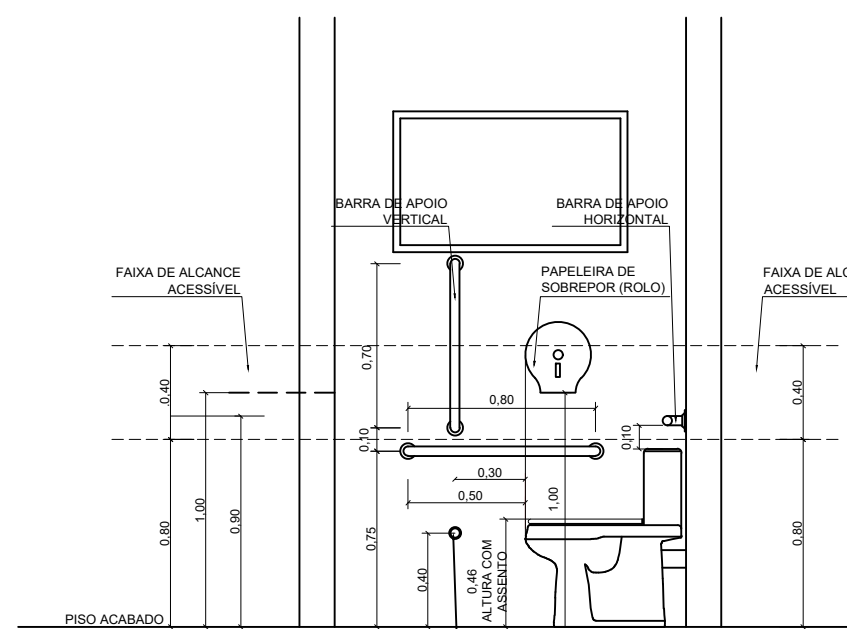
PLANTA BAIXA - BANHEIROS
ESC.:1/50
ÁREA: 33,83 m²



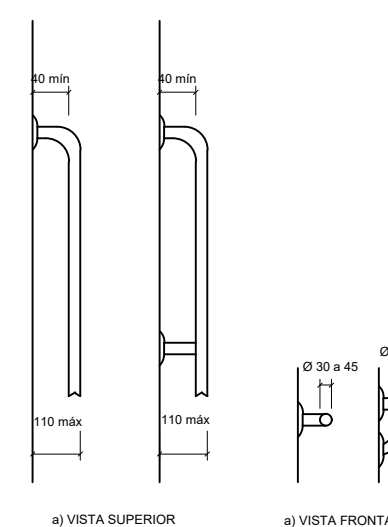
VISTA PNE 1
ESCALA: S/E
OBS.: As cotas indicadas correspondem às medidas a partir das paredes e piso acabado.



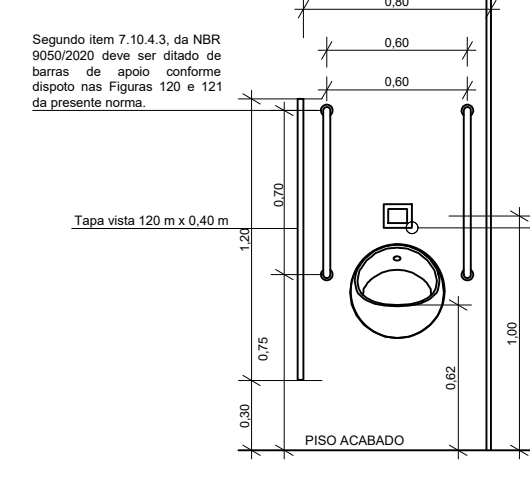
VISTA PNE 2
ESCALA: S/E
OBS.: As cotas indicadas correspondem às medidas a partir das paredes e piso acabado.



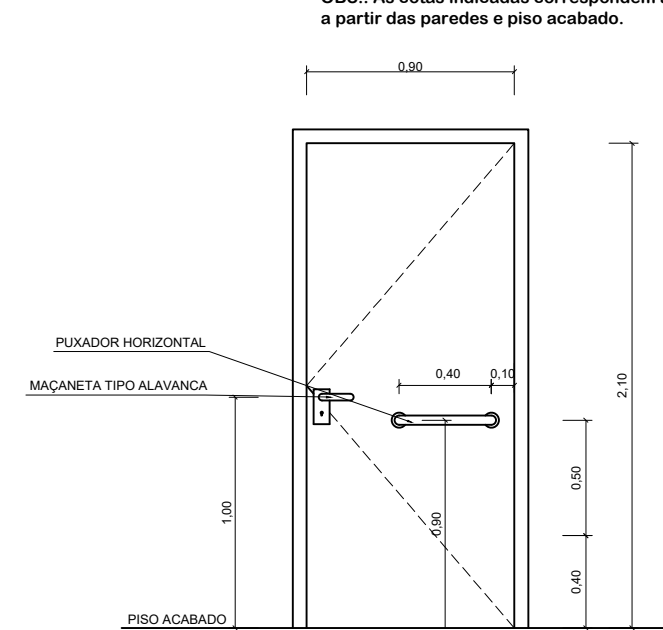
VISTA PNE 3
ESCALA: S/E
OBS.: As cotas indicadas correspondem às medidas a partir das paredes e piso acabado.



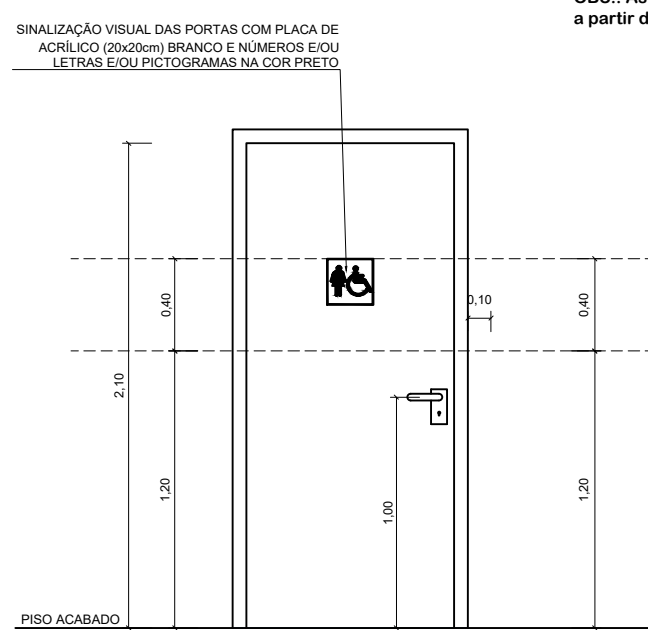
DETALHE BARRAS DE APOIO
ESCALA: S/E



VISTA MICTÓRIO
ESCALA: S/E
OBS.: As cotas indicadas correspondem às medidas a partir das paredes e piso acabado.



VISTA PORTA DE SANIÁRIO ACESSÍVEL - PARTE INTERNA
ESCALA: S/E
OBS.: As cotas indicadas correspondem às medidas a partir das paredes e piso acabado.



VISTA PORTA DE SANIÁRIO ACESSÍVEL - PARTE EXTERNA
ESCALA: S/E
OBS.: As cotas indicadas correspondem às medidas a partir das paredes e piso acabado.

7.11.2 PAPELEIRAS NBR 9050/2020

No caso de papeleiras de sobrepor que, por suas dimensões, devem ser alinhadas com a borda frontal da bacia, o acesso ao papel deve ser livre e de fácil alcance. Não podem ser instaladas abaixo de 1,00 m de altura do piso acabado, para não atrapalhar o acesso à barra.

5.6.4.1 ALARME DE EMERGÊNCIA PARA SANITÁRIO NBR 9050/2020

Deve ser instalado dispositivo de alarme de emergência próximo à bacia, para acionamento por uma pessoa sentada ou em caso de queda nos sanitários, banheiros e vestiários acessíveis. Recomenda-se a instalação de dispositivos adicionais em posições estratégicas. A altura de instalação deve ser de 40cm do piso. Os dispositivos devem atender ao descrito em 4.6.7 da NBR 9050/2020 e ter cor que contraste com a cor da parede.

7.7.3.2 MECANISMO DE ACIONAMENTO DE DESCARGA EM CAIXA ACOPLADA

O mecanismo de acionamento de descarga em caixa acoplada deve estar localizado dentro do alcance manual de pessoas em cadeira de rodas, conforme 4.6. O mecanismo de acionamento de descarga em caixa acoplada pode ser por alavanca, sensores eletrônicos ou dispositivos equivalentes, conforme 4.6.7.

4.6.7 CONTROLES (DISPOSITIVOS DE COMANDO OU ACIONAMENTO)

Os controles, botões, teclas e similares devem ser acionados por meio de pressão ou de alavanca. Recomenda-se que pelo menos uma de suas dimensões seja igual ou superior a 2,5 cm, conforme a Figura 25.

7.6 BARRAS DE APOIO NBR 9050/2020

7.6.2 Quando executadas em material metálico, as barras de apoio e seus elementos de fixação e instalação devem ser confeccionados em material resistente à corrosão, conforme ABNT NBR 10283, e a determinação da aderência do acabamento conforme a ABNT NBR 11003.

7.6.3 As dimensões mínimas das barras devem respeitar as aplicações definidas nesta Norma, com seção transversal entre 30 mm e 45 mm. O comprimento e o modelo variam de acordo com as peças sanitárias às quais estão associados.

7.6.4 As barras podem ser fixas (nos formatos reta, em "U", em "L") ou articuladas. As barras em "L" podem ser em uma única peça ou compostas, a partir do posicionamento de duas barras retas, desde que atendam ao dimensionamento mínimo dos trechos verticais e horizontais. As barras articuladas devem possuir dispositivo que evite quedas repentinas ou movimentos abruptos.

 MUNICÍPIO DE PALMITOS ESTADO DE SANTA CATARINA Secretaria de Transporte, Obras e Serviços Urbanos Departamento de Obras e Engenharia RUA INDEPENDÊNCIA, 100 - CENTRO - PALMITOS / SC CEP: 89.887-000 - FONE: (49)3647-9600 - www.palmitos.sc.gov.br engenharia@palmitos.sc.gov.br		
ARQUITETÔNICO		
Projeto:		
Obra: CONSTRUÇÃO DE SANITÁRIOS		
Local: LINHA NOSSA SENHORA APARECIDA PALMITOS - SC		
Conteúdo: PLANTA BAIXA FACHADA FRONTAL FACHADA LATERAL ESQUERDA CORTE AA'		PLANTA DE COBERTURA DETALHAMENTOS BANHEIRO - PNE
Proprietário: MUNICÍPIO DE PALMITOS DAIR JOCELY ENGE PREFEITO MUNICIPAL	Responsável Técnico: ALESSANDRA MARIA TIBURSKI ENGENHEIRA CIVIL CREA/SC Nº 186810-5	Prancha nº: 02 Total
Desenho: PATRICIA HEINEN	Data: JULHO/2024	Escala: INDICADA